

AMS:n terveiset
EASA Part-MED opt-out
EMPIC

Uusi Liikennelääketiedeyksikkö,
mitä se tarkoittaa?

Jukka Terttunen
Liikennelääketiedeyksikön päällikkö
Liikenteen turvallisuusvirasto

Liikennelääketieteellinen osaaminen liikenneturvallisuuden palveluksessa

- Kokemus inhimillisestä toiminnasta riskitilanteissa johtanut lainsäädäntöön: Liikenneturvallisuustehtävien toimintakyky- ja terveysvaatimukset
- Terveystilan ja toimintakyvyn vaikutusta liikenneturvallisuustehtävään arvioivat terveydenhuollon ammattilaiset
- Liikennelääketiedeyksikkö valtuuttaa, kouluttaa, valvoo ja ohjaa liikennelääkäreitä (ilmailu, rautatieliikenne, merenkulku) (tavoite)
- Liikennelääkärijärjestelmää on kehitettävä edelleen ja laajennettava tieliikenteeseen (tavoite)



Liikennelääketieteellinen viranomaistoiminta

- Liikennelääketiedeyksikkö myöntää lääketieteelliset kelpoisuudet ja erivapaudet sekä tekee liikennelääketieteelliset viranomaispäätökset
- Liikennelääketiedeyksikölle vähitellen toimivaltuudet kaikkiin liikennemuotoihin, edellyttää uuden STM-LVM-työnjaon
- Liikennelääketiedeyksikkö uudistaa ratkaisutoimintaansa kattamaan kaikki liikennemuodot

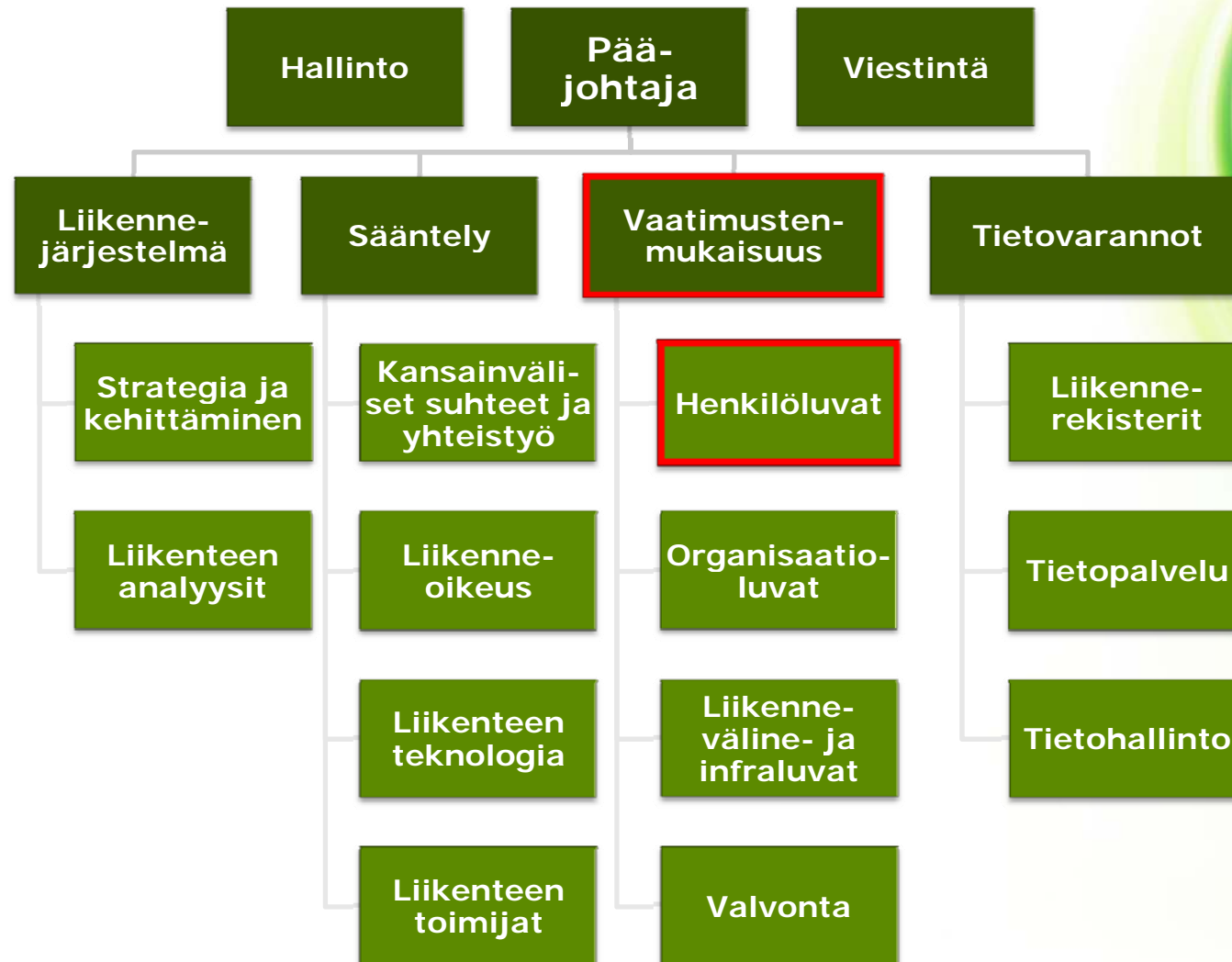


Liikennelääketieteellinen viranomaistoiminta muutoksessa

4 in 1

Uusi Liikennelääketiedeyksikkö

Trafin uudessa organisaatiossa 1/2



Uusi Liikennelääketiede yksikkö

Trafin uudessa organisaatiossa 2/2



Useita toimijoita ja rajapintoja Tilannekuvan määrittely meneillään

- Liikenne- ja viestintäministeriö
 - Liikenteen turvallisuusvirasto
- Sosiaali- ja terveysministeriö
 - Valvira
 - Fimea
 - Työterveyslaitos
 - Terveyden ja hyvinvoinnin laitos
 - Säteilyturvakeskus
- Sisäasiainministeriö
 - Poliisi
 - Rajavartiosto
 - Tulli
- Opetusministeriö
 - Opetushallitus
- Puolustusministeriö
 - Puolustusvoimat
- Oikeusministeriö
 - Onnettomuustutkintakeskus (OTKES)

Tavoitteet

- Toimintaympäristön selkiyttäminen viranomaistyönjaosta sopimalla
- Kaikkien liikennemuotojen liikennelääketieteellisen viranomaistoiminnan keskittäminen vähitellen Liikenteen turvallisuusvirastoon

Liikennelääketiedeyksikkö

Tehtävä ja tavoite



- Päätehtävä
 - Toimintakyky- ja terveysvaatimusten noudattamisen valvonta ja liikenneturvallisuudelle aiheutuvan riskin arviointi yhteistyössä liikennelääkärien kanssa, terveydellisten kelpoisuuslupien myöntäminen
- Pää tavoite
 - Edistää eri liikennemuotojen turvallisuutta estämällä toimintakyvyn alentumisen tai terveydentilan heikkenemisen aiheuttama riski turvalliselle toiminnalle



Liikennelääketiedeyksikkö Henkilöstöresurssit 2012

- Eija Piirainen, tarkastaja, ilmailu
- Eeva Keinänen, tarkastaja, rautatieliikenne
- Tuulikki Heikkinen, tarkastaja, merenkulku
- Johanna Lehmussola, tarkastaja, tieliikenne
- Jukka Terttunen, yksikönpäällikkö, ratkaisutoiminta
- Markku Vanhanen, ylitarkastaja, ratkaisutoiminta

Liikennelääketiedeyksikkö

Yhteystiedot

- Internet: www.trafi.fi/ilmailu/henkiloluvat/ilmailulaaketiede
- Sähköposti: liikennelaaketiede@trafi.fi
etunimi.sukunimi@trafi.fi
kirjaamo@trafi.fi (diarointi, aihe, nimi)
- Puhelin: +358-20-618 6098/Eija
+358-20-618 6089/Jukka
+358-20-618 500/vaihde (soittopyynnöt)
- Faksi: +358-20-618 6298/Liikennelääketiede
- Käyntiosoite: Kumpulantie 9, Helsinki (Mäkelänrinne)
- Postiosoite: Liikenteen turvallisuusvirasto
Liikennelääketiede
PL 320
00101 Helsinki

Liikennelääketiedeyksikkö

Nykyisiä tehtäviä

- **Ilmailu**
 - Lääketieteelliset kelpoisuustodistukset ja terveydentilailmoitukset
 - Ilmailulääkärien ja ilmailulääketieteen keskusten valtuuttaminen, koulutus ja valvonta
- **Rautatieliikenne**
 - Terveyserivapauspäätökset
 - Asiantuntijalääkäreiden, työterveyshuollon ammattilaisten ja asiantuntijapsykologien valtuuttaminen, koulutus ja valvonta
- **Merenkulku**
 - Merimieslääkärien koulutus, merimiesterveyspoikkeukset
- **Tieliikenne**
 - Ajokorttiterveys- ja ikäpoikkeukset
- **Säätelyvalmistelun tuki, asiakas- ja sidosryhmäyhteistyö**

Viranomaisratkaisutoiminta uudistuu

Tavoitteet

- Ratkaisutoiminnan riippumattomuuden varmistaminen
- Ratkaisukäytännön yhdenmukaistaminen ja linjaaminen
- Paras liikennelääketieteellinen osaaminen käyttöön
- Liikenneturvallisuusasiantuntijoiden osaaminen käyttöön
- Liikenneoikeusasiantuntijoiden osaaminen käyttöön
- Liikennemuotojen palveleminen yhteen palveluprosessiin
- "Lohiporras"-mallilla palvelun läpimenoajat kohtuullisiksi, vaikeusasteen lisääntyessä lisäosaaminen valjastetaan käyttöön

Ratkaisutoiminta uudistuu "Lohiporras"-malli

Liikennelääketiedeyksikkö AMS

- Hakemusten valmistelu ja esittely, valvonta
 - Ilmailun, merenkulun, rautateiden ja tieliikenteen tarkastajat
- Liikenteen turvallisuusviraston sisäinen asiantuntijayhteistyö
 - Liikenneturvallisuusasiantuntijat
 - Liikenneoikeusasiantuntijat
 - Liikenteen analyysit-osasto
- Viranomaispäätökset, valvonta, koulutus, toiminnan kehittäminen
 - Yksikön päällikkö ja ylitarkastaja

Liikenneturvallisuuslääkärit

- Tapauskonsultaatiot, koulutus ja toiminnan kehittäminen
- Rautatieliikenne, merenkulku, tieliikenne

Asiantuntijalääkäriryhmä ASTR

- Tapauskonsultaatiot, ratkaisukäytännön linjaaminen, review process
- Kardiologi, neurologi, silmälääkäri, korvalääkäri, psykiatri, AME

Liikennelääketiedeyksikkö

Liikenneturvallisuuslääkärit

- Jari Latvala, rautatieliikenne-profiili
- Mikael Ojala, maantieliikenne-profiili
- Työterveyslaitoksen asiantuntijalääkärit, merenkulku-profiili

- Liikennelääketieteelliset asiantuntijalausunnot
- Liikennelääkärikoulutus ja ohjeistus
- Toiminnan kehittäminen

Liikennelääketiedeyksikkö

Asiantuntijalääkäriryhmä ASTR

- Juha Hartikainen, kardiologi
- Jyrki Mäkelä, neurologi
- Jukka Moilanen, silmälääkäri
- Seppo Savolainen, korvalääkäri
- Markus Henriksson, psykiatri
- Kari Antila, ilmailulääketieteen erityisasiantuntija

- Liikennelääketieteellisten erityistapausten käsittely
- EASA Part-MED review process

EASA Part-MED tulee!

Oletko valmis?

(ATCO – ei muutoksia)

Lääketieteelliset kelpoisuustodistukset Ilmailulääkärien ratkaisuvallalta

- Ratkaisuvallan siirto velvoittavaksi jo 8.4.2012, **ei** kuulu siirtymäsäännösten (opt-out) piiriin (BR)
- **Kevät 2012**, käytännön muutokset vähäisiä
 - AME-tarkastuksen liite: Ratkaisuehdotus -> [Ratkaisu](#)
- **Syksy 2012**, isompi muutos – Ilmailulain päivitys
 - AME-koulutus aiheesta järjestetään syksyllä 2012
 - Medikaaleja koskeva ratkaisuvallalta siirtyy uusien EASA-määräysten kuvaamalla tavalla pääosin AME:lle
 - AMS tekee hakemusten teknisen tarkastuksen (liitteet, näkö yms.), on AME:n konsultoitavissa, valvoo, tekee AMS:lle kuuluvat ratkaisut, tulostaa/postittaa medikaalit/SIC-kirjeet hakijalle/AME:lle
- **Syksy 2013**, Empicin käyttöönotto
 - AME tulostaa medikaalin ja oikaisuvaatimuksen
 - AMS jatkaa AME-ohjausta ja –valvontaa, auditoi, ratkaisee siirretyt tapaukset, toimii 1. valitusasteena

EASA Part MED

Ilmailulääkärien oikeudellinen asema

- **Kevät 2012** – Nykyinen käytäntö jatkuu
- **Syksy 2012** – Ilmailulain päivitys
 - Lakiin valitusmenettelyn kuvaus
 - AME ratkaisee
 - AMS tulostaa medikaalin mukaan **oikaisuvaatimuksen**, AMS 1. valitusaste
 - AME:lla ei jatkossakaan viranomaisvastuuta – sama vastuu kuin lääkärin toimessa yleensäkin
 - AMS ratkaisee
 - AMS:lta medikaalin/päätöksen mukaan **valitusosoitus** hallinto-oikeuteen

JAR-FCL 3 -> EASA Part MED IR/AMC/GM

Siirtymävaihe

- 8.4.2012 –> opt-outin päättymisen viim. 8.4.2013
 - JAR-FCL 3 terveysvaatimukset käytössä, JAR-medikaali
 - Mikäli JAR-FCL 3:n terveysvaatimukset eivät täyty, voi AME neuvoa medikaalin hakijaa hakemaan AMS:lta poikkeuslupaa
 - AMS arvioi poikkeuslupahakemuksen JAR-FCL 3:n ilmailuviranomaiselle myöntämien harkintavaltuuksien puitteissa tukeutuen sekä JAR-FCL 3:n että 8.4.2012 EU:ssa voimaan astuneiden EASA Part-MED terveysvaatimuksiin.
 - Mikäli terveydentilavaatimukset eivät AMS:n arvion mukaan täytä JAR-FCL 3:n vaatimuksia, mutta täyttävät EASA Part-MED-vaatimukset, voi AMS myöntää medikaalin SSL-rajoituksella (voimassa vain Suomessa rekisteröidyssä ilma-aluksessa)
 - Siirtymävaiheikäytäntö on voimassa opt-outin päättymiseen saakka.

EMPIC

EMPIC Flight Crew Licensing – Medical

Medical fitness check for pilots



- eGovernment solution joining Aeromedical Examiners and the Authority via the Internet. Enhances efficiency in executing medical fitness checks.
- AMEs, AeMCs and AMS work at the same system
- High speed and efficiency of performing examinations
- Support of AMEs at calculations of extent of examinations
- Help in filling in the electronic forms
- Completeness check of the electronic forms
- Re-use of data, access to history of previous examinations
- Automatic print of medical certificate at AME, AeMC
- Authority receives all incoming examinations presorted (automatic screening)
- Quick check of incoming cases and easy way of inquiries or electronic forwarding
- Workflows for: expert consultation, temporarily unfit, unfit, granting data permission rights to other AMEs
- Traceability and documentation of all details of an examination
- Detailed decentralised permission management
- High security via encryption during transport and storage
- Multi-user system (sharing work within one AME office)
- The module works according to JAA JAR FCL-3

THE Standard Software for Aviation Authorities

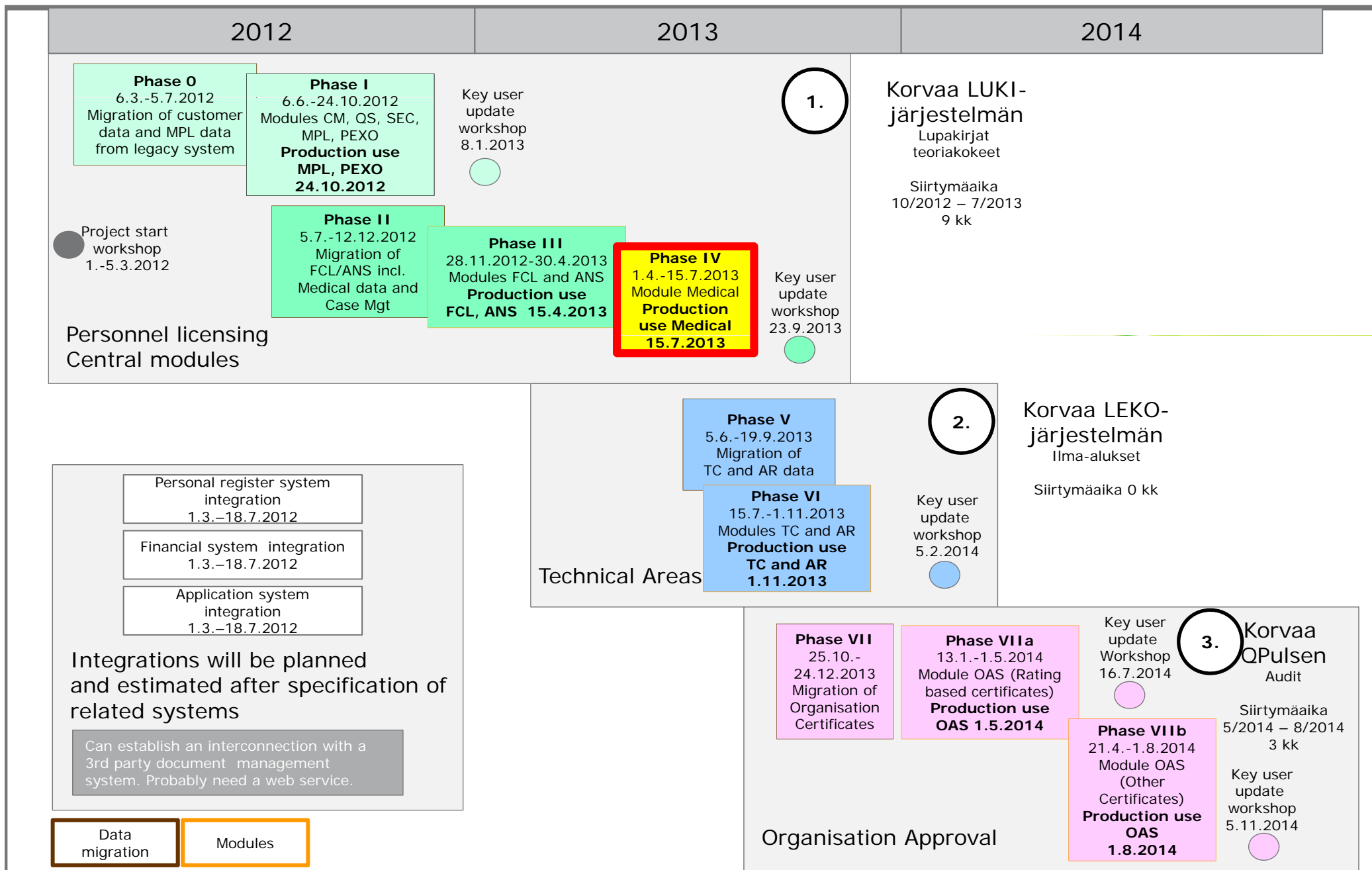
EMPIC-EAP COMPANY CUSTOMERS WHAT'S NEW? MY ACCOUNT Deutsch

EMPIC-EAP PERSONNEL LICENSING > EMPIC FCL-M

PERSONNEL LICENSING Flight Crew Licensing – Medical

We look forward to hearing from you!

The screenshot shows the EMPIC web application interface. At the top, it says 'THE Standard Software for Aviation Authorities'. Below that is a navigation bar with 'EMPIC-EAP', 'COMPANY', 'CUSTOMERS', 'WHAT'S NEW?', and 'MY ACCOUNT'. On the right side of the navigation bar is a language selector 'Deutsch'. The main content area shows 'PERSONNEL LICENSING > EMPIC FCL-M'. Below this, there is a section titled 'Flight Crew Licensing – Medical'. In the bottom right corner, there is a message: 'We look forward to hearing from you!' with an envelope icon.



Mitä vielä?

Valtuutusaikoihin pidentennys

Ilmailulääkärikoulutukset

- AME/AeMC-valtuutukset uudistetaan AMS:n toimesta automaattisesti EASA Part-MED opt-outin vuoksi ad 7.4.2013
- EASA Part-MED AME-koulutus syksyllä 2012 EASA-aikaan jatkaville AME:ille (pakollinen)
- Ilmailulääkärien combo perus- ja jatkokoulutus syksyllä 2012 (2 viikkoa, ajankohta todnäk. vkot 44-45) AME:lle
 - LL -> AME2 (Part-MEDin myötä el-vaatimus)
 - AME2 -> AME1
- Syksyn SILY/Trafi-koulutus 6.-7.10.2012/Tampere

Liikennelääketiede

Turvallinen toimintakyky liikenteessä

