

STYRELSEN FÖR
VINTERSJÖFARTSFORSKNING
WINTER NAVIGATION RESEARCH BOARD

Research Report No 62

Göran Liljeström

AIS-DATA FÖR STORA TANKFARTYGG I FINSKA VIKEN – VINTERN 2006

Finnish Transport Safety Agency

Finnish Transport Agency

Finland

Swedish Maritime Administration

Swedish Transport Agency

Sweden

FOREWORD

In this report no 62, the Winter Navigation Research Board presents the results from the project collecting AIS-data for large tankers in the Gulf of Finland during the winter 2006.

This report describes the raw data available for analysis and study of the winter traffic to the ports PRIMORSK in Russia and even in some cases for MUUGA in Estonia and Porvoo in Finland.

The available information, together with ice-data gives an idea of how relevant effect requirements in the Finnish-Swedish ice class rules are. When analysing the data one has to consider that the winter of 2006 was a moderate / easy ice winter with relatively thin ice and an ice extent that only a short period covered the whole Gulf of Finland.

The vessels, which are documented is of the AFRAMAX size (about 100 000 dwt) or bigger, although a few smaller tankers have been included.

The Winter Navigation Research Board warmly thanks Mr. Göran Liljeström for this report.

Helsinki

June 2014

Jorma Kämäräinen

Finnish Transport Safety Agency

Peter Fyrby

Swedish Maritime Administration

Tiina Tuurnala

Finnish Transport Agency

Stefan Eriksson

Swedish Transport Agency

AIS-DATA FÖR STORA TANKFARTYGG I FINSKA VIKEN – VINTERN 2006



Tankfartyget LIGOVSKY PROSPECT i ränna till Primorsk. Foto: AKAC Inc.

INDEX

1. INLEDNING	3
1.1 GENOMFÖRANDE	3
2. ALLMÄN INFORMATION	4
2.1 GEOGRAFI OCH FARLEDER.....	4
3. ISDATA	8
3.1 SAMMANFATTNING AV ISFÖRHÅLLANDEN.....	8
3.2 RYSKA ISKARTOR	9
3.2 SVENSKA ISKARTOR	10
3.3 ISUTBREDNING	11
3.4 SATELLITBILDER.....	11
4. SAMMANSTÄLLNING AV AIS-DATA	12
4.1 ALLMÄNT	12
4.2 PLOTTAR	12
4.3 TANKFARTYG	13
4.4 DYGNSLOGGAR.....	14
4.5 EXEMPEL PÅ DATAFIL	97

DOKUMENT INFO

2006-12-14	01	Rapport	Göran Liljeström	
Datum	Revision	Beskrivning	Referens	Sign.

1. INLEDNING

Inom ramen för Styrelsen för vintersjöfartsforskning har AIS-data för stora fartyg i Finska Viken under vintern 2006 insamlats tillsammans med data för de isbrytare som assisterat i området.

Denna rapport beskriver vilken rådata som finns tillgänglig för analyser och studier av vintertrafiken till hamnarna PRIMORSK i Ryssland och även i vissa fall för MUUGA i Estland och Sköldvik i Finland.

Den tillgängliga information kan eventuellt tillsammans med isdata ge en uppfattning om hur relevant effektkravet enligt de finsk-svenska isklasserna är. Härvid måste man beakta att vintern 2006 var en medelsvår/lätt isvinter med förhållandevis tunn is och en isutbredning som endast en kort period täckte större delen av Finska Viken.

De tankfartyg som dokumenterats är av storleken AFRAMAX (ca 100 000 dwt) eller större. Även några enstaka mindre tankfartyg har tagits med.

1.1 Genomförande

All fartygstrafik loggades i Finska Viken på dygnsbasis. Relevanta tankfartyg och isbrytare har sedan identifierats och deras data finns sparad dygnsvis för senare studier. Programvaran ADVETO AECDIS-2000v3 har använts och data finns i Access-format.

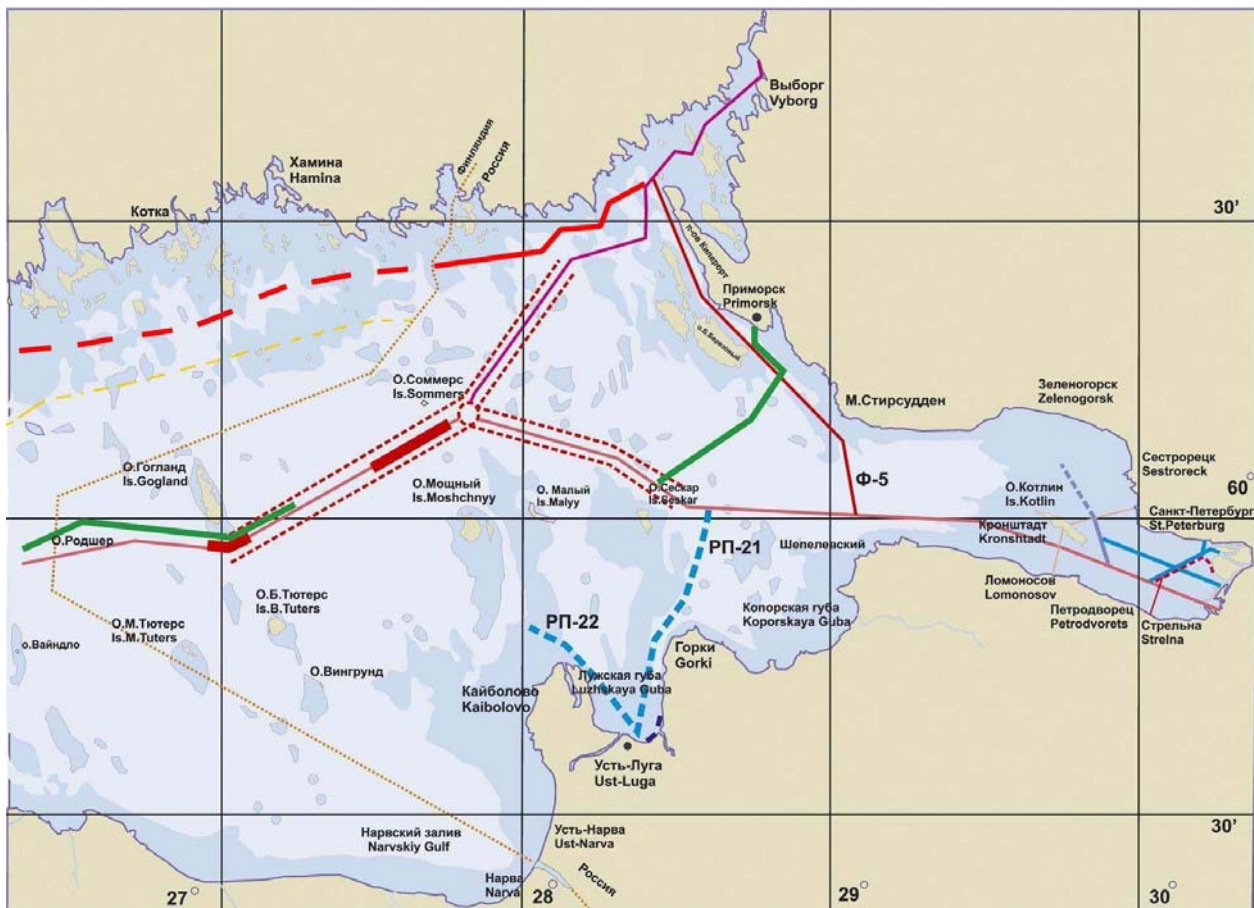
Fartygens spår har plottas och finns sammanställda i en pärm.

Iskartor finns för den aktuella perioden, både ryska och svenska kartor.

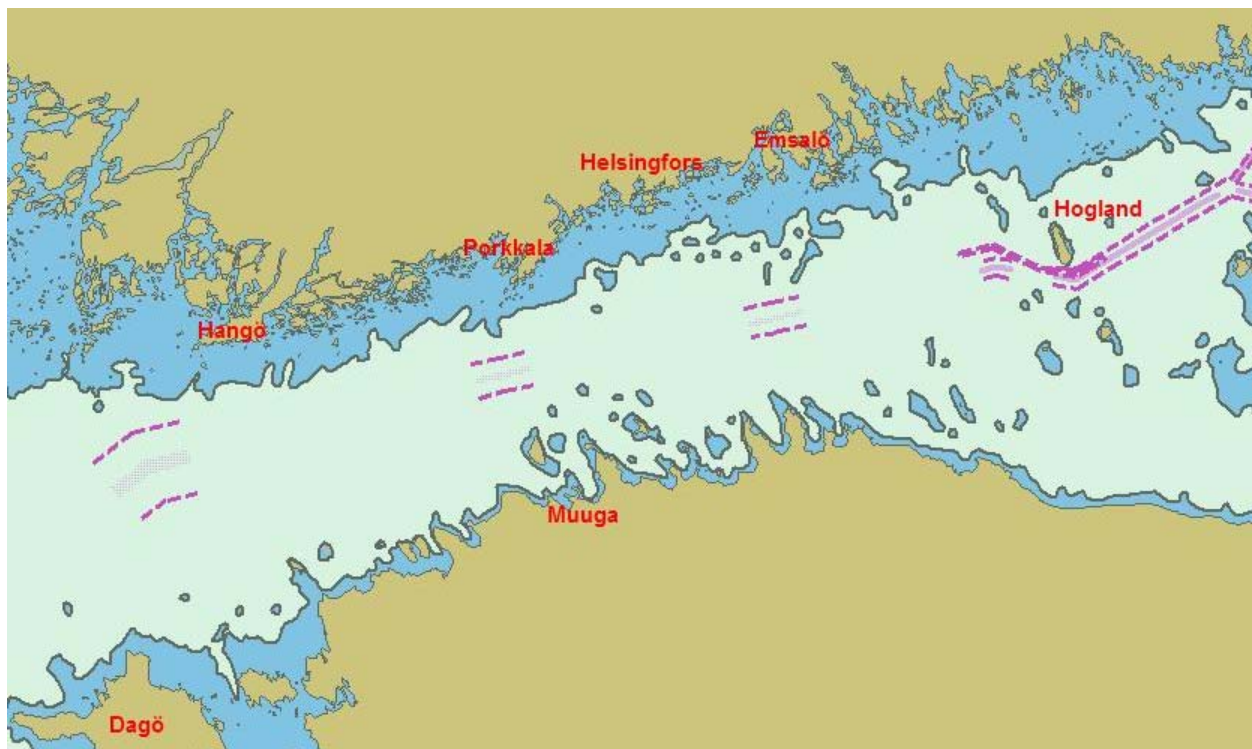
2. ALLMÄN INFORMATION

2.1 Geografi och farleder

Data täcker Finska Viken och de delar som var isbelagda. I nedanstående figurer visas de namn som används som referenser.



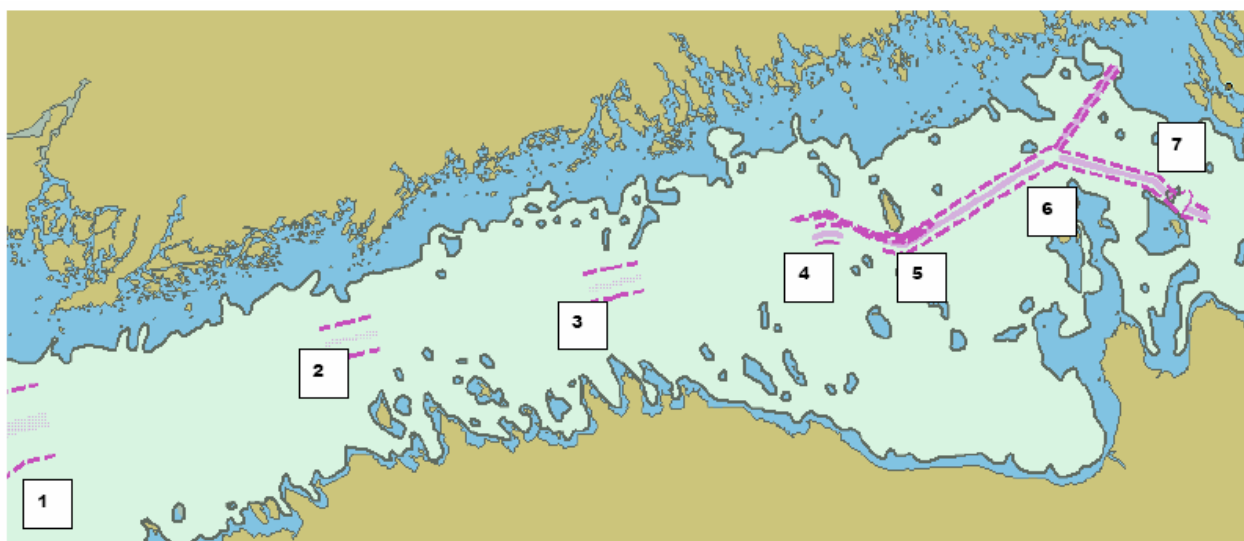
Detaljerad rysk figur som visar deras farvatten och farleder i stort.



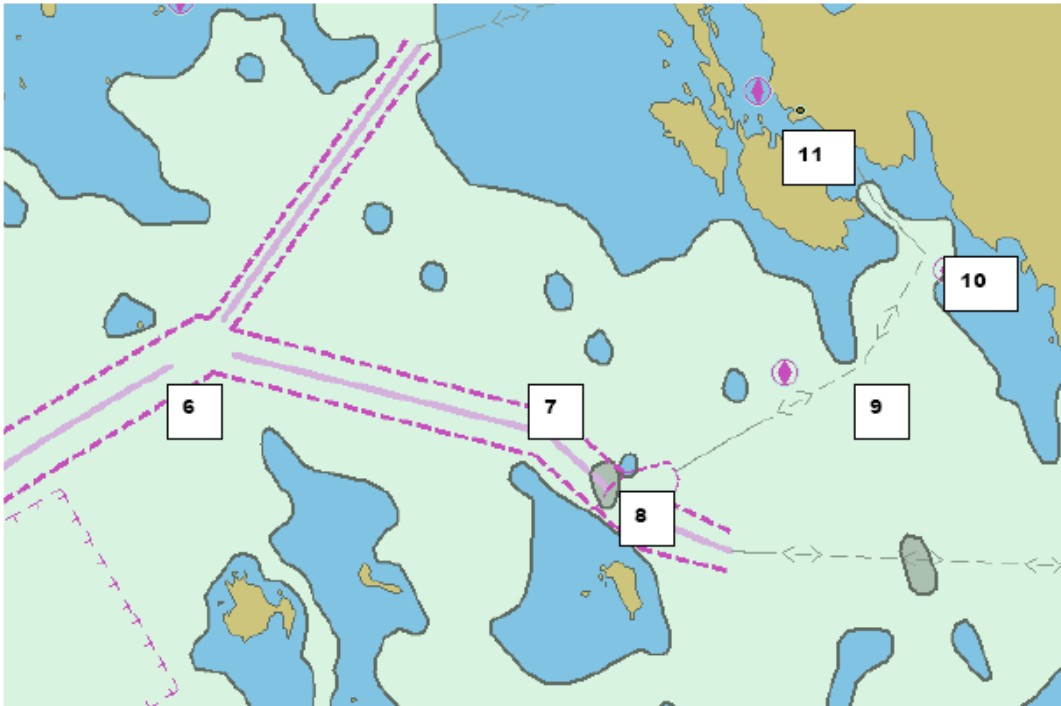
Västra delen av Finska Viken med Ortsreferenser.

2.2 Distanser

Den rekommenderade ruten till Primorsk framgår av de två nedanstående sjökorten där 11 st waypoints är utsatta.



AIS-data för stora tankfartyg



Positioner och distanser mellan waypoints redovisas i tabellen nedan:

point	position				position		distans (nm)	kommentar
	N	E	N	E	N	E		
1	59	32.00	022	43.40	59.5333	22.7233		
2	59	45.00	024	21.80	59.7500	24.3633	51.41	
3	59	53.00	025	38.40	59.8833	25.6400	39.34	
4	60	00.00	026	40.87	60.0000	26.6812	32.07	
5	59	58.80	027	01.90	59.9800	27.0317	10.59	S HOG
6	60	11.40	027	46.70	60.1900	27.7783	25.65	Y
7	60	07.59	028	16.50	60.1265	28.2750	15.31	
8	60	05.20	028	21.90	60.0867	28.3650	3.60	SES
9	60	10.50	028	42.70	60.1750	28.7117	11.64	
10	60	15.20	028	48.40	60.2533	28.8067	5.49	
11	60	19.70	028	42.10	60.3283	28.7017	5.48	redden PRI

Total distans S HOG - PRI 67.2 nm
 Total distans GoF 200.6 nm

Tabellen nedan visar distanserna mer differentierade för olika longituder räknade från antingen PRI eller S HOG.

point	position				position		distans	distans (nm)	distans (nm)	distans (nm)	kommentar
	N		E		N	E					
1	59	32.00	022	43.40	59.5333	22.7233			200.6	133.4	
					59.5699	23.0000	8.69		191.9	124.7	
					59.6029	23.2500	7.85		184.0	116.9	
					59.6359	23.5000	7.84		176.2	109.0	
					59.6690	23.7500	7.83		168.4	101.2	
					59.7020	24.0000	7.83		160.5	93.4	
					59.7350	24.2500	7.82		152.7	85.5	
2	59	45.00	024	21.80	59.7500	24.3633	3.54	51.41	149.2	82.0	
					59.7643	24.5000	4.22		144.9	77.8	
					59.7904	24.7500	7.71		137.2	70.1	
					59.8165	25.0000	7.71		129.5	62.4	
					59.8426	25.2500	7.70		121.8	54.7	
					59.8687	25.5000	7.69		114.1	47.0	
3	59	53.00	025	38.40	59.8833	25.6400	4.31	39.34	109.8	42.7	
					59.8957	25.7500	3.39		106.4	39.3	
					59.9237	26.0000	7.71		98.7	31.6	
					59.9517	26.2500	7.70		91.0	23.9	
					59.9797	26.5000	7.69		83.3	16.2	
4	60	0.00	026	40.87	60.0000	26.6812	5.57	32.07	77.8	10.6	
					59.9961	26.7500	2.08		75.7	8.5	
					59.9818	27.0000	7.55		68.1	1.0	
5	59	58.80	027	01.90	59.9800	27.0317	0.96	10.59	67.2	0.0	S HOG
					60.0414	27.2500	7.51		59.7		
					60.1117	27.5000	8.59		51.1		
					60.1820	27.7500	8.58		42.5		
6	60	11.40	027	46.70	60.1900	27.7783	0.97	25.65	41.5		Y
					60.1617	28.0000	6.83		34.7		
					60.1297	28.2500	7.71		27.0		
7	60	07.59	028	16.50	60.1265	28.2750	0.77	15.31	26.2		
8	60	05.20	028	21.90	60.0867	28.3650	3.60	3.60	22.6		SES
					60.1211	28.5000	4.53		18.1		
9	60	10.50	028	42.70	60.1750	28.7117	7.10	11.64	11.0		
					60.2066	28.7500	2.21		8.8		
10	60	15.20	028	48.40	60.2533	28.8067	3.27	5.49	5.5		
11	60	19.70	028	42.10	60.3283	28.7017	5.48	5.48	0.0		redden PRI

I verkligheten avviker fartygens rutter något beroende på isförhållanden och speciellt waypoint #1 längst västerut passerar man normalt mer syd. Det är också en viss skillnad beroende på kurs E eller W. Waypoints är beräknade i mitten av 'farled'.

3. ISDATA

3.1 Sammanfattning av isförhållanden

Källa: Baltic Sea Icebreaking Report 2005-2006

The Estonian Meteorological and Hydrological Institute assessed the winter of 2005/2006 as moderate. In the Gulf of Finland, the icebreaking season in the Estonian territorial waters lasted from 7 February to 28 April 2006.

The icebreaking season in the Russian ports of the Gulf of Finland was opened on 10 December 2005, and closed on 3 May 2006.

Ice formation in the shallow parts along the coast of Nevskaya Guba began on 4-5 December, 10 days later than average. For the whole December, ice formation was slow but steady. By the end of December all Nevskaya Guba and westerly to the longitude of the western edge of island Kotlin there was ice with the thickness of 15-25 cm.

A mild beginning of January was followed by a longer period of very cold weather with prevailing easterly winds. The quantity of ice and its thickness had rapidly increased. During February ice formation in the Gulf of Finland was continuous and quite intensive. By the end of the month the frontier of consolidated ice covering the fairways reached the longitude of the island Seskar. The thickness of the ice in the area of Nevskaya Guba reached 45-65 cm, which is higher than normal by 10 cm. From the island Seskar to the longitude of the island Gogland there was fast partly consolidated drifting ice with the thickness of 30-50 cm. Further to the west the ice reached the thickness of 15-30 cm and expanded to the Pakri Peninsula.

During the most part of March in the Gulf of Finland there was continuous ice formation which ended only in the last days of the month. By the end of the month in the area of Nevskaya Guba and westerly to the longitude of the island Seskar there was consolidated ice with the thickness of 40-65 cm. The most heavy ice with thickness of 35-55 cm was noticed from the island of Seskar to the longitude of the island Gogland. More westward there was ice with consolidation of 9-10 degrees and with thickness of 20-40 cm, diminishing to 10-30 cm towards the edge. The edge of ice reached the longitude of the island Khiuma.

During April in the Gulf of Finland there was continuous ice destruction which was accelerated in the third decade. The breaking of consolidated ice occurred on 11 April, which is 5-10 days later than what was characteristic of the last winters. By the end of the month the water area of Nevskaya Guba was completely cleared from ice. The heaviest ice with consolidation of 6-9 degrees and with thickness of 20-40 cm remained in the area from the island Kotlin to the longitude of the island Gogland.

In early May ice destruction was accelerated even more. By 2 May the fairways were completely clear of ice up to St. Petersburg. Complete ice destruction occurred on 7 May, when the ice disappeared in the south-eastern part of the Bierkezund strait. That happened 2-5 days later than average.

In general, as per the ice surface area and the thickness, the ice situation in the Gulf of Finland stayed within the range of a moderate winter. The difference from the typical moderate winter was that the thickness of ice in the water area of Nevskaya Guba in March and April was higher than normal by 5-10 cm.

From the point of view of icebreakers, assistance to ships during the winter was unfavourable as during the period of the most development ice quite fast change of situation made it difficult to choose the optimal routes for assistance in convoys.

3.2 Ryska iskartor

Nedanstående uppställning visar de ryska iskartor som finns tillgängliga.

datum	iskarta	filnamn
2006-01-20	x	ic200106.gif
2006-01-21	x	ic210106.gif
2006-01-22	x	ic220106.gif
2006-01-23	x	ic230106.bmp
2006-01-24	x	ic240106.gif
2006-01-25	x	ic250106.gif
2006-01-26	x	ic260106.gif
2006-01-27	x	ic270106.gif
2006-01-28	x	ic280106.gif
2006-01-29	x	ic290106.gif
2006-01-30	x	ic300106.gif
2006-01-31	x	ic310106.gif
2006-02-01	x	ic060201.gif
2006-02-02	x	ic060202.gif
2006-02-03	x	ic030206.gif
2006-02-04		
2006-02-05	x	ic050206.gif
2006-02-06	x	ic060206.gif
2006-02-07	x	ic070206.gif
2006-02-08	x	ic080206.gif
2006-02-09	x	ic090206.gif
2006-02-10	x	ic100206.gif
2006-02-11		
2006-02-12	x	ic120206.gif
2006-02-13	x	ic130206.gif
2006-02-14	x	ic140206.gif
2006-02-15	x	ic150206.gif
2006-02-16	x	ic160206.gif
2006-02-17	x	ic170206.gif
2006-02-18	x	ic180206.gif
2006-02-19	x	ic190206.gif
2006-02-20	x	ic200206.gif
2006-02-21	x	ic210206.gif
2006-02-22	x	ic220206.gif
2006-02-23		
2006-02-24		
2006-02-25	x	ic250206.gif
2006-02-26	x	ic260206.gif
2006-02-27	x	ic270206.gif
2006-02-28	x	ic280206.gif
2006-03-01	x	ic060301.gif
2006-03-02	x	ic060302.gif
2006-03-03		
2006-03-04		
2006-03-05	x	ic050306.gif
2006-03-06	x	ic060306.gif
2006-03-07	x	ic070306.gif
2006-03-08	x	ic080306.gif
2006-03-09	x	ic090306.gif
2006-03-10	x	ic100306.gif
2006-03-11		
2006-03-12		

AIS-data för stora tankfartyg

2006-03-13	x	ic130306.gif
2006-03-14	x	ic140306.gif
2006-03-15	x	ic060315.gif
2006-03-16	x	ic060316.gif
2006-03-17	x	ic170306.gif
2006-03-18	x	ic180306.gif
2006-03-19		
2006-03-20	x	ic200306.gif
2006-03-21	x	ic210306.gif
2006-03-22	x	ic220306.gif
2006-03-23	x	ic230306.gif
2006-03-24	x	ic240306.gif
2006-03-25	x	ic250306.gif
2006-03-26		
2006-03-27		
2006-03-28	x	ic280306.gif
2006-03-29	x	ic290306.gif
2006-03-30	x	ic300306.gif
2006-03-31	x	ic310306.gif
2006-04-01	x	ic060401.gif
2006-04-02	x	ic060204.gif
2006-04-03	x	ic030406.gif
2006-04-04	x	ic040406.gif
2006-04-05	x	ic050406.gif
2006-04-06	x	ic060406.gif
2006-04-07	x	ic070406.gif
2006-04-08	x	ic080406.gif
2006-04-09		
2006-04-10	x	ic100406.gif
2006-04-11	x	ic110406.gif
2006-04-12	x	ic120406.gif
2006-04-13	x	ic130406.gif
2006-04-14	x	ic140406.gif
2006-04-15	x	ic150406.gif
2006-04-16	x	ic160406.gif
2006-04-17	x	ic170406.gif
2006-04-18	x	ic180406.gif
2006-04-19		
2006-04-20		
2006-04-21	x	ic210406.gif
2006-04-22	x	ic220406.gif
2006-04-23	x	ic230406.gif
2006-04-24	x	ic240406.gif
2006-04-25	x	ic250406.gif
2006-04-26	x	ic260406.gif
2006-04-27	x	ic270406.gif
2006-04-28	x	ic280406.gif
2006-04-29	x	ic290406.gif
2006-04-30	x	ic300406.gif
2006-05-01	x	ic060501.gif
2006-05-02	x	ic020506.gif
2006-05-03	x	ic030506.gif
2006-05-04	x	ic040506.gif

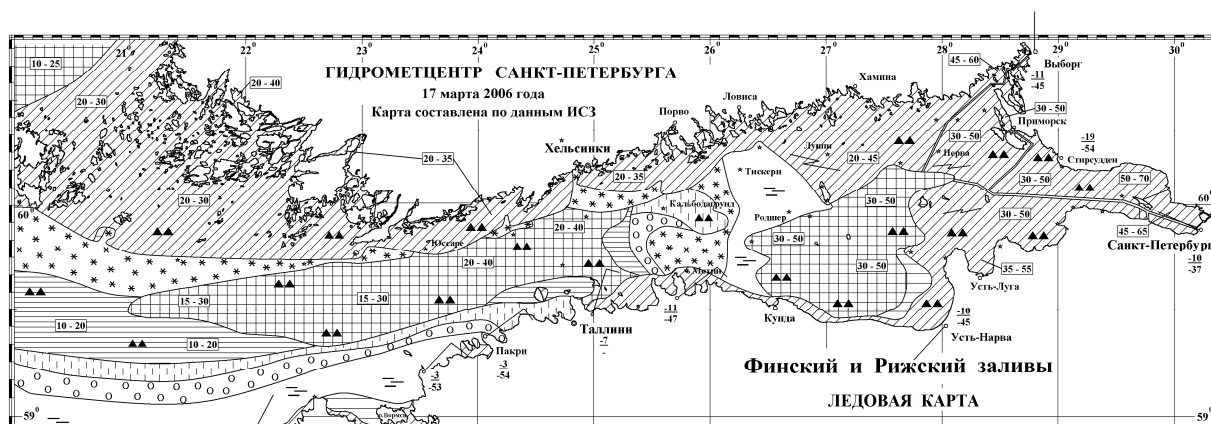
Kartorna täcker den period som är intressant ur issynpunkt.

3.2 Svenska iskartor

De svenska iskartorna finns för varje dag under aktuell period. Filformatet är pdf.

3.3 Isutbredning

Den maximala isutbredningen inträffade 2006-03-17.



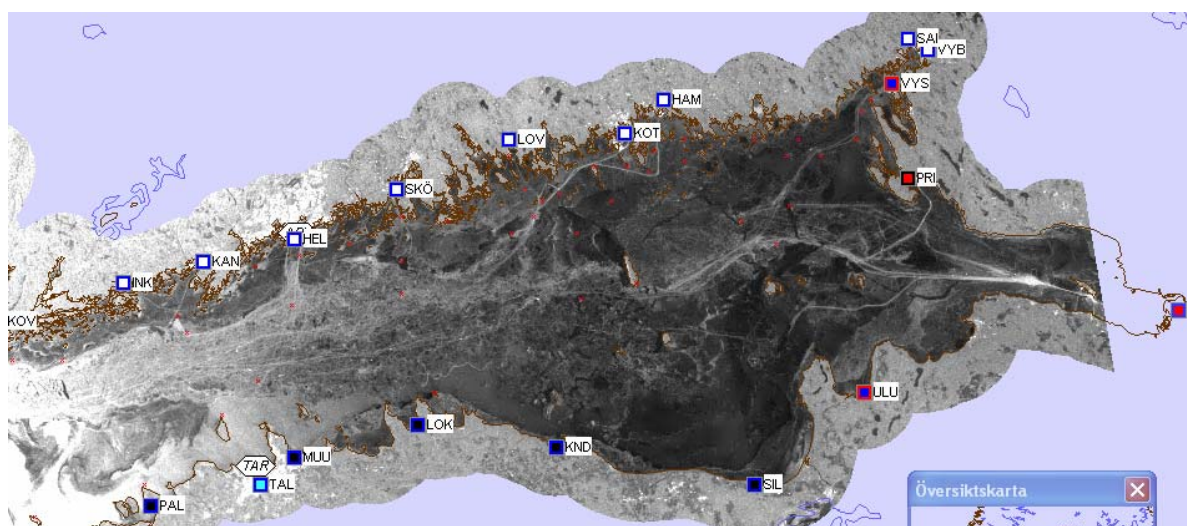
Ett ovanligt sammanträffande är att det vid den största isutbredningen även finns en polynya strax W HOG.

3.4 Satellitbilder

För vintern 2006 finns också enstaka satellitbilder, vilka kompletterar isbilden. Av bilderna kan man tydligt urskilja de 'fasta rännorna' till PRI och de stråk som den huvudsakliga fartygstrafiken har utnyttjat. Tabell nedan listar tillgängliga bilder.

2006-01-22
2006-02-07
2006-03-02
2006-03-05
2006-03-20
2006-04-21
2006-04-24
2006-04-25

Exempel på satellitbild från 2006-03-05

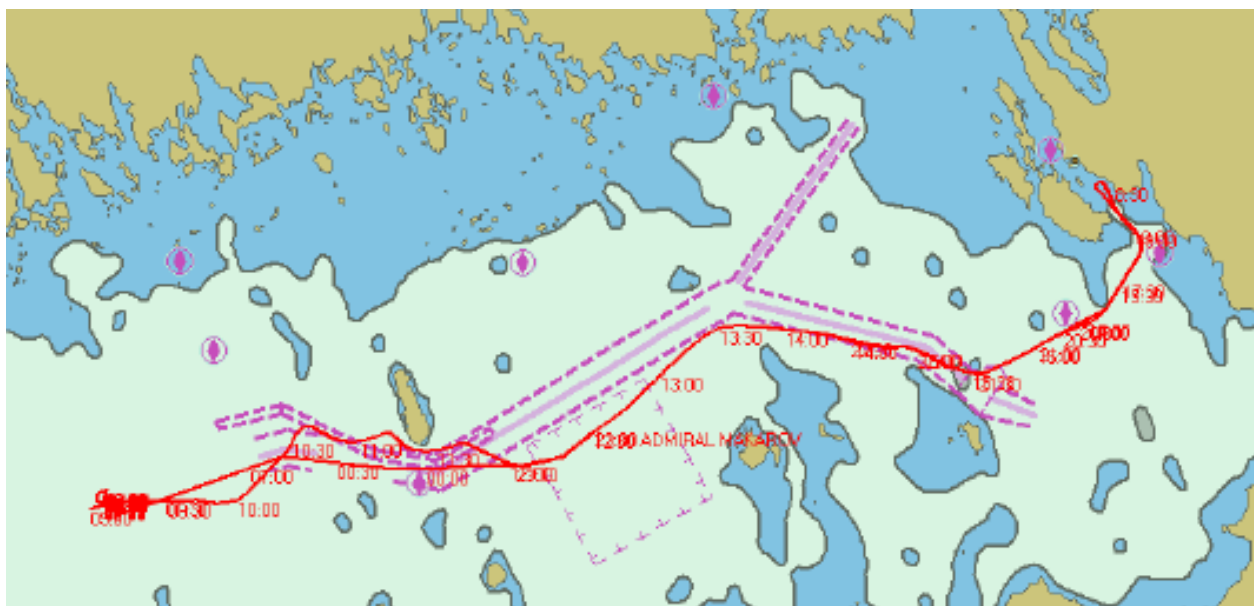


4. SAMMANSTÄLLNING AV AIS-DATA

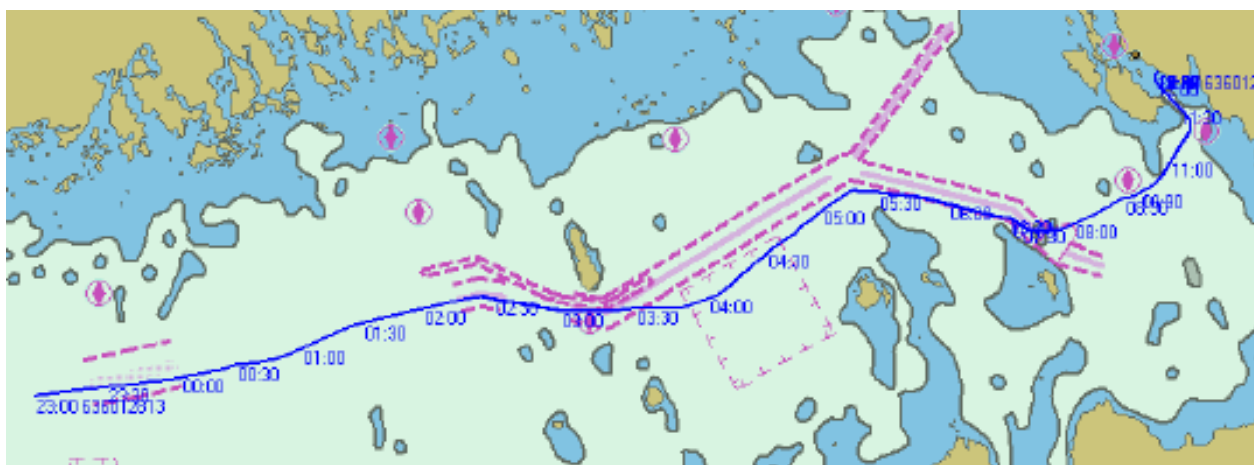
4.1 Allmänt

All data är samlad dygnsvis för varje enskilt fartyg. Detta gäller även plottar. Data kan sammanföras i en 'databas' som medger att informationen kan plottas eller analyseras i olika konstellationer av fartyg. Detta är behändigt för att studera hur samverkan mellan isbrytare och tankfartyg varit.

4.2 Plottar



ADMIRAL MAKAROV – 2006-03-07



SCF BALTICA – 2006-03-07 (systerfartyg till STENA ARCTICA)

Isbrytare är plottade röda och tankfartyg blå.

4.3 Tankfartyg

De tankfartyg som trafikerat GoF under vintern 2006 är listade nedan. I AIS är de identifierade med namn, MMSI eller HEX.

I sparad data är det alltid namnet som är referens.

name	MMSI	HEX	flag	ice class	dw
ARCTIC POINT	210522000		Cyprus	DNV 1B	37197
BRITISH CORMORANT	232153000		Isle of Man	LR 1A	113782
BRITISH COURTESY	232448000		Isle of Man	LR 1A	47210
BRITISH CYGNET	232157000		Isle of Man	LR 1A	113782
BRITISH ROBIN	232156000		Isle of Man	LR 1A	113120
CAPTAIN KOSTICHEV	209582000		Russia	DNV 1A	100000
DEEP BLUE	240350000		Greece	DNV 1A	112900
DELTA CAPTAIN	240305000		Greece	LR 1A	114000
DELTA PIONEER	240244000		Greece	LR 1A	114000
DELTA SAILOR	240307000		Greece	LR 1A	114000
DELTA VICTORY	240290000		Greece	LR 1A	114000
GLACIER POINT	212100000		Cyprus	DNV 1B	37248
GOVERNOR FARKHUTDINO	209863000		Russia	DNV 1C	108078
HANNE KNUTSEN	235598000		UK	DNV 1A	123581
JAG LOK	419547000		India	DNV 1A	159000
LIGOVSKY PROSPECT	636011641		Liberia	ABS 1B	115000
MASTERA	230945000		Finland	LR 1AS	106000
MATTERHORN SPIRIT	311816000		Bahamas	LR 1A	115000
MINERVA ELEONORA	240175000		Greece	ABS 1C	103622
MINERVA ELLIE	240435000		Greece	ABS 1C	103643
MINERVA HELEN	240147000	e505a38	Greece	ABS 1C	103643
MINERVA IRIS	240234000		Greece	ABS 1B	103124
MINERVA LISA	240235000		Greece	ABS 1C	103755
MINERVA ROXANNE	240198000		Greece	ABS 1C	103622
NEVSKIY PROSPECT	636011640		Liberia	ABS 1B	115000
OHIO	538001690		Marshall Islands	DNV 1B	37383
ORONTES	538001691		Marshall Islands	DNV 1B	37383
PANTELIS	209448000		Cyprus	DNV 1C	114500
PAVEL CHERNYSH	209571000		Russia	DNV 1A	100000
PELAGOS	240335000		Greece	DNV 1A	112900
SAKHALIN ISLAND	210750000		Cyprus	DNV 1C	108078
SCF BALTICA	636012813		Liberia	DNV 1A*	116460
SEABRAVERY	215782000		Malta	LR 1C	105042
SEAOATH	215810000		Malta	ABS 1C	105400
SEASCOUT	215535000		Malta	LR 1D	106330
SPARTO	209055000		Cyprus	DNV 1C	114500
STENA ARCTICA	266207000		Sweden	DNV 1A*	116460
STENA CONTENDER	636011642		Liberia	ABS 1B	115000
TEMPERA	230944000		Finland	LR 1AS	106000

Anm.: DNV 1A* motsvarar finsk-svensk isklass IA Super.

4.4 Dygnsloggar

De fartyg för vilka det finns datafiler är sammanställda dygnsvis och för flertalet fartyg finns plottar.

Kommentarerna ger en kort beskrivning av fartygens operationer.

De använda förkortningarna är:

ETA	estimated time of arrival
ETD	estimated time of departure
GoF	Gulf of Finland, Finska Viken
PRI	Primorsk
HOG	Hogland
HEL	Helsingfors
Y	farleden delar sig till St.Petersburg och Viborg
StP	St.Petersburg
SES	Seskar(ö)
KRON	Kronstadt
VY	Vysotsk och Viborg
ass	assisterat
Ew	eastward
Ww	westward
N	norr
E	öst
S	syd
W	väst

samt kombinationer av väderstrecken, t.ex NE

På efterföljande sidor finns alla dygnsloggar redovisade.

Datum: 2006-01-19

ISBRYTARE

Namn: Kommentar:

ADMIRAL MAKAROV	Stilla, vänteläge SE PRI
ERMAK	
KAPITAN SOROKIN	
Mudyug	
Karu	
Tor	
Ivan Kruzenshtern	
Kapitan Zarubin	
Kapitan Plakhin	
Semyon Dezhnev	
Yurij Lisyanskiy	

TANKFARTYG

Namn: Kommentar:

DELTA VICTORY	Från vänteläge mot PRI, ETA 22:30
MASTERA	ETD PRI 21:00, Ww
MINERVA IRIS	Redden PRI
MINERVA LISA	ETD PRI 17:00, Ww, Y 22:00
TEMPERA	Vänteläge E SES
Pavel Chernysh	Enl. notering reddan, inget AIS eko

ÖVRIGT

Namn: Kommentar:

AIS-data för stora tankfartyg

Datum: 2006-01-20

ISBRYTARE

Namn:

Kommentar:

ADMIRAL MAKAROV	PRI – N SES (farled)
ERMAK	
KAPITAN SOROKIN	
Mudyug	
Karu	
Tor	
Ivan Kruzenshtern	
Kapitan Zarubin	
Kapitan Plakhin	
Semyon Dezhnev	StP – Y
Yurij Lisyanskiy	StP – S PRI

TANKFARTYG

Namn:

Kommentar:

DELTA VICTORY	PRI lastar
MINERVA IRIS	ETD PRI 16:00, Ww, S HOG 23:00
MINERVA LISA	Ww, S HOG 00:00
TEMPERA	Ew, ETA PRI 06:00
Pavel Chernysh	Enl. uppgift redde PRI, inget AIS eko

ÖVRIGT

Namn:

Kommentar:

Orontes	Ew, W HOG 22:30

Datum: 2006-01-21

ISBRYTARE

Namn: Kommentar:

ADMIRAL MAKAROV	PRI – E HOG
ERMAK	
KAPITAN SOROKIN	
Mudyug	KRON
Karu	
Tor	
Ivan Kruzenshtern	StP
Kapitan Zarubin	
Kapitan Plakhin	StP – W Y
Semyon Dezhnev	KRON – Y
Yurij Lisyanskiy	S PRI

TANKFARTYG

Namn: Kommentar:

DELTA VICTORY	ETD PRI 12:30, Ww, S HOG 11:30
MINERVA IRIS	Ww, S Porkkala 05:00
TEMPERA	ETD PRI 13:00, Ww, S HOG 19:30
Sakhalin Island	Ew, S Hangö 23:00
Pavel Chernysh	Redden PRI

ÖVRIGT

Namn: Kommentar:

Orontes	Ew – StP, Y 02:00
Minerva Eleonora	Muuga

AIS-data för stora tankfartyg

Datum: 2006-01-22

ISBRYTARE

Namn:

Kommentar:

ADMIRAL MAKAROV	Redden PRI
ERMAK	KRON
KAPITAN SOROKIN	
Mudyug	StP - KRON
Karu	StP - KRON
Tor	
Ivan Kruzenshtern	
Kapitan Zarubin	
Kapitan Plakhin	
Semyon Dezhnev	KRON – E HOG
Yurij Lisyanskiy	S PRI

TANKFARTYG

Namn:

Kommentar:

SAKHALIN ISLAND	Ew, S HOG 08:00, ETA PRI 14:00
TEMPERA	Ww, S Porkkala 01:00
Pavel Chernysh	Redden PRI
Hanne Knutsen	Ew, S Hangö 20:00
Arctic Point	Ew, W HAN 23:00

ÖVRIGT

Namn:

Kommentar:

Orontes	StP
Minerva Eleonora	Muuga

Datum: 2006-01-23

ISBRYTARE

Namn: Kommentar:

ADMIRAL MAKAROV	PRI - S
ERMAK	KRON
KAPITAN SOROKIN	
Mudyug	KRON
Karu	
Tor	
Ivan Kruzenshtern	
Kapitan Zarubin	
Kapitan Plakhin	
Semyon Dezhnev	KRON – HOG
Yurij Lisyanskiy	S PRI

TANKFARTYG

Namn: Kommentar:

HANNE KNUITSEN	Ew, S HOG 09:30, ETA PRI 20:00
NEVSKIY PROSPECT	Ew, S HOG 12:00, ETA PRI 22:00
SAKHALIN ISLAND	ETD PRI 15:30, Ww, Y 22:00
SPARTO	Ew, HOG 23:00
Pavel Chernysh	Redden PRI
Arctic Point	Ew mot StP, S HOG 23:30
Orontes	Ww, Y 10:00, S HOG 12:30

ÖVRIGT

Namn: Kommentar:

AIS-data för stora tankfartyg

Datum: 2006-01-24

ISBRYTARE

Namn:

Kommentar:

ADMIRAL MAKAROV	PRI – S
ERMAK	KRON
KAPITAN SOROKIN	Ust Luuga
Mudyug	StP - KRON
Karu	
Tor	
Ivan Kruzenshtern	
Kapitan Zarubin	
Kapitan Plakhin	
Semyon Dezhnev	
Yurij Lisyanskiy	PRI - S

TANKFARTYG

Namn:

Kommentar:

HANNE KNUTSEN	ETD PRI 19:30, Ww
NEVSKIY PROSPECT	PRI
SAKHALIN ISLAND	Ww, S HOG 00:00
SPARTO	Ew, Y 01:00, ETA PRI 10:30
SEAOATH	Ew, S HOG 17:30, S PRI 22:30
Pavel Chernysh	Redden PRI

ÖVRIGT

Namn:

Kommentar:

Arctic Point	StP
Ohio	Ew

Datum: 2006-01-25

ISBRYTARE

Namn: Kommentar:

ADMIRAL MAKAROV	PRI – S
ERMAK	
KAPITAN SOROKIN	S
Mudyug	
Karu	
Tor	
Ivan Kruzenshtern	
Kapitan Zarubin	
Kapitan Plakhin	
Semyon Dezhnev	S
Yurij Lisyanskiy	PRI – SES

TANKFARTYG

Namn: Kommentar:

PAVEL CHERNYSH	ETA PRI 22:00
HANNE KNUITSEN	Ww, Y 00:30, S HOG 02:30
NEVSKIY PROSPECT	ETD PRI 00:00, Y 05:30, S HOG 07:30, Ww
Pantelis	Ew, S Hangö 18:30
SPARTO	ETD PRI 21:00, S
Stena Contender	Ew, S Hangö 22:30
SEAOATH	ETA PRI 01:00
Ohip	Ew, S HOG 05:00 mot StP

ÖVRIGT

Namn: Kommentar:

Minerva Eleonora	Redden Muuga

AIS-data för stora tankfartyg

Datum: 2006-01-26

ISBRYTARE

Namn:

Kommentar:

ADMIRAL MAKAROV	PRI – S
ERMAK	
KAPITAN SOROKIN	StP – W
Mudyug	
Karu	
Tor	
Ivan Kruzenshtern	
Kapitan Zarubin	
Kapitan Plakhin	StP – W
Semyon Dezhnev	PRI
Yurij Lisyanskiy	PRI – S

TANKFARTYG

Namn:

Kommentar:

PAVEL CHERNYSH	ETD PRI 20:50, S
PANTELIS	Ew, vänteläge SE HOG 05:00
SPARTO	Ww, Y 02:00, S HOG 04:00
STENA CONTENDER	Ew, vänteläge SE HOG 07:30
BRITISH CYGNET	Ew, S HOG 18:00, Y 20:30
Mastera	Ew, S Hangö 21:00
Minerva Lisa	Ew, S Hangö 23:00
Arctic Point	Ww, Y 09:00, S HOG 11:00

ÖVRIGT

Namn:

Kommentar:

Datum: 2006-01-27

ISBRYTARE

Namn: Kommentar:

ADMIRAL MAKAROV	PRI – S
ERMAK	
KAPITAN SOROKIN	
Mudyug	
Karu	
Tor	
Ivan Kruzenshtern	
Kapitan Zarubin	
Kapitan Plakhin	
Semyon Dezhnev	
Yurij Lisyanskiy	PRI – S

TANKFARTYG

Namn: Kommentar:

PAVEL CHERNYSH	Ww, Y 02:00, S HOG 04:00
MASTERA	Ew, S HOG 05:00, vänteläge E HOG 06:00
MINERVA LISA	Ew, S HOG 08:00, ETA PRI 15:30
PANTELIS	Ew, Y 11:30, ETA PRI 18:00
STENA CONTENDER	Ww från vänteläge SE HOG
BRITISH CYGNET	Ew, ETA PRI 03:00
MINERVA HELEN	Ew, S HOG 23:00
Seabravery	Ew

ÖVRIGT

Namn: Kommentar:

AIS-data för stora tankfartyg

Datum: 2006-01-28

ISBRYTARE

Namn:

Kommentar:

ADMIRAL MAKAROV	N SES
ERMAK	
KAPITAN SOROKIN	
Mudyug	
Karu	
Tor	
Ivan Kruzenshtern	
Kapitan Zarubin	
Kapitan Plakhin	N SES
Semyon Dezhnev	Y - SES
Yurij Lisyanskiy	S PRI

TANKFARTYG

Namn:

Kommentar:

MASTERA	Vänteläge E HOG
MINERVA LISA	ETD PRI 19:30, Ww
PANTELIS	PRI
SEABRAVERY	Ew, vänteläge SE HOG 11:00
STENA CONTENDER	Ew, S HOG 02:00, ETA PRI 12:30
BRITISH CYGNET	ETD PRI 07:00, Ww, Y 12:30, S HOG 14:00
MINERVA HELEN	Vänteläge E HOG, EW 140:00, ETA PRI 22:30

ÖVRIGT

Namn:

Kommentar:

Datum: 2006-01-29

ISBRYTARE

Namn: Kommentrar:

ADMIRAL MAKAROV	Vänteläge S PRI
ERMAK	
KAPITAN SOROKIN	N farled
Mudyug	
Karu	
Tor	VY – S
Ivan Kruzenshtern	
Kapitan Zarubin	
Kapitan Plakhin	N farled
Semyon Dezhnev	N farled
Yurij Lisyanskiy	PRI - SES

TANKFARTYG

Namn: Kommentrar:

CAPTAIN KOSTICHEV	Ew, S HOG 12:15, ETA PRI 20:30
MASTERA	Vänteläge E HOG
MINERVA LISA	Ww, S HOG 02:00
PANTELIS	ETD PRI 11:00, Ww, Y 15:00, S HOG 17:00
SEABRAVERY	Vänteläge E HOG
STENA CONTENDER	ETD PRI 19:30, Ww
Minerva Iris	Ew, S Hangö 21:00
MINERVA HELEN	Vänteläge redde PRI, till kaj 14:00
OHIO	Ww, Y 12:00, S HOG 14:00

ÖVRIGT

Namn: Kommentrar:

Minerva Eleonora	ETD Muuga 11:00

AIS-data för stora tankfartyg

Datum: 2006-01-30

ISBRYTARE

Namn:

Kommentar:

ADMIRAL MAKAROV	Vänteläge S PRI
ERMAK	
KAPITAN SOROKIN	S PRI (ej ass tankers)
Mudyug	
Karu	
Tor	
Ivan Kruzenshtern	
Kapitan Zarubin	
Kapitan Plakhin	
Semyon Dezhnev	StP – N SES
Yurij Lisyanskiy	S PRI

TANKFARTYG

Namn:

Kommentar:

MASTERA	Vänteläge SE HOG
MINERVA IRIS	EW, vänteläge E HOG 08:30
SEABRAVERY	Vänteläge E HOG
STENA CONTENDER	Ww, Y 00:00, S HOG 02:00
CAPTAIN KOSTICHEV	ETD PRI 19:30, N SES 22:00
MINERVA HELEN	ETD PRI 07:30, Ww, S HOG 13:30

ÖVRIGT

Namn:

Kommentar:

Datum: 2006-01-31

ISBRYTARE

Namn: Kommentar:

ADMIRAL MAKAROV	PRI – N SES – Y
ERMAK	W KRON
KAPITAN SOROKIN	KRON – N SES
Mudyug	
Karu	
Tor	N SES – VY
Ivan Kruzenshtern	KRON
Kapitan Zarubin	
Kapitan Plakhin	
Semyon Dezhnev	KRON – SES
Yurij Lisyanskiy	S PRI

TANKFARTYG

Namn: Kommentar:

CAPTAIN KOSTICHEV	Ww, Y 23:30, S HOG 01:15
MASTERA	HOG, Ww, Y 04:15, ETA PRI 08:00
MINEVA IRIS	HOG, Ww mot Y
MINERVA ROXANNE	Ew, S HOG 12:30, ETA PRI 21:30
SEABRAVERY	Vänteläge E HOG
Arctic Point	EW, S Hangö 21:00

ÖVRIGT

Namn: Kommentar:

AIS-data för stora tankfartyg

Datum: 2006-02-01

ISBRYTARE

Namn:

Kommentar:

ADMIRAL MAKAROV	PRI – SES
ERMAK	SES – HOG
KAPITAN SOROKIN	SES – farled
Mudyug	
Karu	
Tor	VY – S
Ivan Kruzenshtern	
Kapitan Zarubin	
Kapitan Plakhin	N – farled
Semyon Dezhnev	SES – N
Yurij Lisyanskiy	PRI – S

TANKFARTYG

Namn:

Kommentar:

MASTERA	ETD PRI 13:00, Ww, S HOG 18:30 till Sköldvik
MINERVA IRIS	Ew, Y 01:00, ETA PRI 07:00
MINERVA ROXANNE	ETD PRI 19:00, Ww, SES 23:00
SEABRAVERY	Ew från HOG, Y 01:00, ETA PRI 06:00
MINERVA ELLIE	Ew, vänteläge E HOG 14:30
Arctic Point	Ew, S HOG 05:30, SES 10:00
Delta Victory	Dagö
Orontes	Ew, S HEL 22:00

ÖVRIGT

Namn:

Kommentar:

Datum: 2006-02-02

ISBRYTARE

Namn: Kommentar:

ADMIRAL MAKAROV	PRI – N SES
ERMAK	N – farled
KAPITAN SOROKIN	Farled SES – Y
Mudyug	
Karu	
Tor	VY – Y
Ivan Kruzenshtern	
Kapitan Zarubin	
Kapitan Plakhin	
Semyon Dezhnev	SES – Y farled
Yurij Lisyanskiy	PRI – S

TANKFARTYG

Namn: Kommentar:

MINERVA ELLIE	Ew från HOG, Y 14:45, ETA PRI 19:30
MINERVA IRIS	ETD PRI 16:30, Ww, SES 22:00
MINERVA ROXANNE	Ww
NEVSKIY PROSPECT	Ew, S HOG 20:00, Y 22:00
SEABRAVERY	ETD PRI 12:00, Ww, S HOG 19:30
Mastera	Sköldvik
ORONTES	Ew, S HOG 02:30, SES 06:00
British Cormorant	Ew

ÖVRIGT

Namn: Kommentar:

Delta Victory	Till Muuga

AIS-data för stora tankfartyg

Datum: 2006-02-03

ISBRYTARE

Namn:

Kommentar:

ADMIRAL MAKAROV	PRI – SES
ERMAK	
KAPITAN SOROKIN	SES – Y
Mudyug	
Karu	
Tor	VY – SW Y
Ivan Kruzenshtern	
Kapitan Zarubin	
Kapitan Plakhin	SES – Y
Semyon Dezhnev	KRON – HOG
Yurij Lisyanskiy	PRI – S

TANKFARTYG

Namn:

Kommentar:

MASTERA	Sköldvik, Ew, vänteläge E HOG, Ew, Y 17:30
MINERVA IRIS	Ww, S HOG 01:45
NEVSKIY PROSPECT	ETA PRI 04:00
SPARTO	Ew, S HOG 16:00, SES 20:00
MINERVA ELLIE	ETD PRI 18:30, Ww, SES 21:30
BRITISH CORMORANT	Ew, S HOG 09:30, ETA PRI 19:00
GLACIER POINT	S HOG 07:30, Ww
Ligovsky Prospect	Dagö
Sakhalin Island	Ew, S Hangö 22:30

ÖVRIGT

Namn:

Kommentar:

AIS-data för stora tankfartyg

Datum: 2006-02-05

ISBRYTARE

Namn:

Kommentar:

ADMIRAL MAKAROV	PRI – SW Y
ERMAK	
KAPITAN SOROKIN	N farled & HOG
Mudyug	
Karu	
Tor	VY – N farled
Ivan Kruzenshtern	
Kapitan Zarubin	
Kapitan Plakhin	N farled & HOG
Semyon Dezhnev	PRI – N – Y – KRON
Yurij Lisyanskiy	PRI – S - KRON

TANKFARTYG

Namn:

Kommentar:

BRITISH CORMORANT	ETD PRI 02:00, Ww, S HOG 13:30
MASTERA	ETD PRI 21:30, Ww
LIGOVSKY PROSPECT	ETA PRI 06:00 från redden
SAKHALIN ISLAND	N mot PRI, vänteläge redden
SPARTO	ETD PRI 19:00, Ww
PELAGOS	Ew, S HOG 07:30, norra vägen, ETA PRI 18:00
ORONTES	Ww, N farled & HOG

ÖVRIGT

Namn:

Kommentar:

Datum: 2006-02-06

ISBRYTARE

Namn: Kommentar:

ADMIRAL MAKAROV	PRI – S HOG
ERMAK	
KAPITAN SOROKIN	Y – N HOG
Mudyug	
Karu	N Y – N HOG
Tor	VY – N Y
Ivan Kruzenshtern	
Kapitan Zarubin	
Kapitan Plakhin	N farled – GoF till S Porkkala
Semyon Dezhnev	S PRI
Yurij Lisyanskiy	KRON - StP

TANKFARTYG

Namn: Kommentar:

MASTERA	Ww, Y 03:00, S HOG 05:00, Sköldvik
LIGOVSKY PRPSPECT	ETD PRI 05:00, Ww, S HOG 16:00
SAKHALIN ISLAND	Vänteläge redde, ETA PRI 06:00
SPARTO	Ww, S HOG 06:30
PELAGOS	PRI
STENA ARCTICA	Ew, S Porkkala 17:00
SEAOATH	Ww, S HEL 21:30
ORONTES	Ww, W GoF
British Cygnet	Ww

ÖVRIGT

Namn: Kommentar:

AIS-data för stora tankfartyg

Datum: 2006-02-07

ISBRYTARE

Namn:

Kommentar:

ADMIRAL MAKAROV	PRI – S HOG
ERMAK	
KAPITAN SOROKIN	KRON – SES
Mudyug	
Karu	N HOG –Ew farled
Tor	VY – S HOG
Ivan Kruzenshtern	
Kapitan Zarubin	
Kapitan Plakhin	HEL – W HOG
Semyon Dezhnev	PRI – SES
Yurij Lisyanskiy	StP

TANKFARTYG

Namn:

Kommentar:

PELAGOS	ETD PRI 01:00, Ww, S HOG 09:30
BRITISH CYGNET	Ew, S HOG 14:30, stoppat
SEAOATH	Ew, S HOG 03:45, ETA PRI 18:00
SAKHALIN ISLAND	ETD PRI 03:00, Ww, Y 18:30
STENA ARCTICA	Ew, S HOG 01:00, Y 06:30, ETA PRI 14:00
ARCTIC POINT	Ww, S HOG 14:00
Hanne Knutsen	Ww Dagö
Captain Kostichev	Ew, S Porkkala 22:00
Matterhorn Spirit	Ew, S Hangö 20:30

ÖVRIGT

Namn:

Kommentar:

Datum: 2006-02-08

ISBRYTARE

Namn: Kommentar:

ADMIRAL MAKAROV	PRI – W HOG
ERMAK	KRON – SES
KAPITAN SOROKIN	E – HOG – W
Mudyug	
Karu	KRON – Y
Tor	W – HOG -Y - N
Ivan Kruzenshtern	
Kapitan Zarubin	
Kapitan Plakhin	GoF
Semyon Dezhnev	PRI – S
Yurij Lisyanskiy	StP

TANKFARTYG

Namn: Kommentar:

SAKHALIN ISLAND	Ww, S HOG 00:00
BRITISH CYGNET	Ew, Y 05:30, ETA PRI 12:00
SEAOATH	PRI
STENA ARCTICA	ETD PRI 18:30, Ww
CAPTAIN KOSTICHEV	Ew, S HOG 04:00, vänteläge S PRI 11:30
MATTERHORN SPIRIT	Ew, S HOG 06:00, ETA PRI 14:00
MINERVA HELEN	Ew, W HOG 23:00
MASTERA	ETD Naantali
Stena Contender	Ew, S Hangö 21:00
Hanne Knutsen	Sköldvik

ÖVRIGT

Namn: Kommentar:

AIS-data för stora tankfartyg

Datum: 2006-02-09

ISBRYTARE

Namn:

Kommentar:

ADMIRAL MAKAROV	S PRI – HOG – W
ERMAK	SES – HOG
KAPITAN SOROKIN	W HOG – S – Y
Mudyug	
Karu	W HOG – S – Y
Tor	Y
Ivan Kruzenshtern	
Kapitan Zarubin	StP
Kapitan Plakhin	S HOG
Semyon Dezhnev	PRI – S
Yurij Lisyanskiy	

TANKFARTYG

Namn:

Kommentar:

MASTERA	Ew, W HOG 23:00
STENA CONTENDER	Ew, S HOG 08:30 – S farled
MINERVA HELEN	Ew, S HOG 00:00, ETA PRI 16:00
BRITISH CYGNET	PRI
SEAOATH	ETD PRI 13:00, Ww, S HOG 21:00
CAPTAIN KOSTICHEV	Vänteläge S PRI
MATTERHORN SPIRIT	Till kaj PRI 00:00
STENA ARCTICA	Ww, Y 01:30, S HOG 06:00
HANNE KNUITSEN	Sköldvik – S, vänteläge W HOG

ÖVRIGT

Namn:

Kommentar:

Datum: 2006-02-10

ISBRYTARE

Namn: Kommentar:

ADMIRAL MAKAROV	S PRI – W HOG
ERMAK	S HOG
KAPITAN SOROKIN	S
Mudyug	
Karu	S
Tor	S
Ivan Kruzenshtern	
Kapitan Zarubin	
Kapitan Plakhin	
Semyon Dezhnev	S
Yurij Lisyanskiy	PRI – S

TANKFARTYG

Namn: Kommentar:

HANNE KNUITSEN	Ew, S HOG 09:15, ETA PRI 18:00
MASTERA	Ew, S HOG 23:30, ETA PRI 07:00
MINERVA LISA	Ew, S HOG 16:15, S PRI 23:00
STENA CONTENDER	Ew, Y 04:30, ETA PRI 11:00
MINERVA HELEN	ETA PRI 00:00, ETD PRI 21:00
BRITISH CYGNET	ETD PRI 13:00, Ww, SES 22:30
SEAOATH	Ww, S Porkkala 04:00
CAPTAIN KOSTICHEV	Vänteläge S PRI
MATTERHORN SPIRIT	ETD PRI 03:00, Ww, S HOG 14:00

ÖVRIGT

Namn: Kommentar:

Pantelis	Till Muuga

AIS-data för stora tankfartyg

Datum: **2006-02-11**

ISBRYTARE

Namn:

Kommentar:

ADMIRAL MAKAROV	PRI – W HOG
ERMAK	S -
KAPITAN SOROKIN	W HOG – Y – SES - VY
Mudyug	
Karu	S
Tor	VY – Y – S
Ivan Kruzenshtern	
Kapitan Zarubin	
Kapitan Plakhin	
Semyon Dezhnev	S
Yurij Lisyanskiy	PRI – S

TANKFARTYG

Namn:

Kommentar:

HANNE KNUTSEN	Till kaj 02:30 PRI
MASTERA	ETD PRI 04:00, Ww, S HOG 12.00, Sköldvik
MINERVA LISA	N, ETA PRI 10:00
STENA CONTENDER	ETD PRI 19:00, Sw
MINERVA HELEN	ETD PRI 10:30, Ww, S HOG 18:00
BRITISH CYGNET	Ww, S HOG 02:30
CAPTAIN KOSTICHEV	Vänteläge S PRI – N, redde PRI 15:00

ÖVRIGT

Namn:

Kommentar:

Datum: 2006-02-12

ISBRYTARE

Namn: Kommentar:

ADMIRAL MAKAROV	W HOG – SES
ERMAK	- S
KAPITAN SOROKIN	SES – S HOG
Mudyug	
Karu	SES – S HOG
Tor	
Ivan Kruzenshtern	
Kapitan Zarubin	
Kapitan Plakhin	
Semyon Dezhnev	SES – S Emsalö
Yurij Lisyanskiy	PRI - S

TANKFARTYG

Namn: Kommentar:

HANNE KNUITSEN	ETD PRI 00:00, Ww, S HOG 08:45, till Sköldvik
MINERVA IRIS	Ew, S HOG 20:45, Y 23:00
MINERVA LISA	Till kaj PRI
NEVSKIY PROSPECT	Ew, S HEL 21:30
STENA CONTENDER	Ww, Y 06:00, S HOG 08:30
MINERVA HELEN	Ww, S HEL 00:30
CAPTAIN KOSTICHEV	Till kaj PRI 01:30
Minerva Ellie	Ew Dagö

ÖVRIGT

Namn: Kommentar:

AIS-data för stora tankfartyg

Datum: 2006-02-13

ISBRYTARE

Namn:

Kommentar:

ADMIRAL MAKAROV	PRI – W HOG
ERMAK	S och mot HOG farled
KAPITAN SOROKIN	PRI – HOG – GoF
Mudyug	
Karu	
Tor	VY – S – syd farled
Ivan Kruzenshtern	
Kapitan Zarubin	
Kapitan Plakhin	
Semyon Dezhnev	Farled S HOG 12:00
Yurij Lisyanskiy	PRI – S

TANKFARTYG

Namn:

Kommentar:

MASTERA	ETD Sköldvik 09:00, vänteläge GoF
MINERVA IRIS	Ew, ETA PRI 06:00
MINERVA LISA	ETD PRI 05:00, Ww, S HOG 13:30
NEVSKIY PROSPECT	Ew, S HOG 08:00, ETA PRI 16:30
SEABRAVERY	Ew, S HOG 19:00, Y 21:30
CAPTAIN KOSTICHEV	ETD PRI 02:00, Ww, S HOG 13:30
Minerva Ellie	Ew, vänteläge S HEL
Tempera	Ew, GoF, S Hangö 21:30

ÖVRIGT

Namn:

Kommentar:

Pantelis	ETD Muuga 20:30, Ww

Datum: 2006-02-14

ISBRYTARE

Namn: Kommentar:

ADMIRAL MAKAROV	PRI – W HOG
ERMAK	S
KAPITAN SOROKIN	W – HOG – E
Mudyug	
Karu	
Tor	
Ivan Kruzenshtern	
Kapitan Zarubin	
Kapitan Plakhin	
Semyon Dezhnev	S
Yurij Lisyanskiy	PRI – S

TANKFARTYG

Namn: Kommentar:

MASTERA	Ew, S HOG 06:15, ETA PRI 13:00
MINERVA IRIS	ETD PRI 04:44, Ww, S HOG 12:00
NEVSKIY PROSPECT	ETD PRI 17:00, S vänteläge S PRI
SEABRAVERY	Ew, SES 23:30, ETA PRI 03:00
Delta Captain	Ew, vänteläge GoF S Emsalö
Minerva Lisa	Ww, S Hangö 00:00
Minerva Ellie	Vänteläge N Muuga
HANNE KNUTSEN	ETD Sköldvik 06:30, S – vänteläge GoF
Tempera	Till Sköldvik ETA 05:30
Pantelis	Ww, S Hangö 02:00

ÖVRIGT

Namn: Kommentar:

AIS-data för stora tankfartyg

Datum: 2006-02-15

ISBRYTARE

Namn:

Kommentar:

ADMIRAL MAKAROV	PRI – W HOG
ERMAK	S
KAPITAN SOROKIN	S
Mudyug	
Karu	
Tor	Vy – S HOG – W HOG
Ivan Kruzenshtern	
Kapitan Zarubin	
Kapitan Plakhin	S
Semyon Dezhnev	S
Yurij Lisyanskiy	PRI – S

TANKFARTYG

Namn:

Kommentar:

HANNE KNUTSEN	Ew, S HOG 01:00, ETA PRI 11:30
MASTERA	ETD PRI 11:00, Ww, S HOG 18:00
NEVSKIY PROSPECT	Ww, S HOG 06:00
SEABRAVERY	ETD PRI 17:00, Ww, SES 21:15
SPARTO	Ew, S Porkkala 17:00, vänteläge
TEMPERA	ETD Sköldvik 05:00, Ew, S HOG 10:45, vänteläge
DELTA CAPTAIN	Vänteläge, Ew, S HOG 14:00, ETA PRI 22:00
Minerva Ellie	Vänteläge GoF

ÖVRIGT

Namn:

Kommentar:

Datum: 2006-02-16

ISBRYTARE

Namn: Kommentar:

ADMIRAL MAKAROV	SES – KRON
ERMAK	PRI – W HOG
KAPITAN SOROKIN	S HOG, W HOG
Mudyug	
Karu	
Tor	Vy – Y – Ww
Ivan Kruzenshtern	
Kapitan Zarubin	
Kapitan Plakhin	
Semyon Dezhnev	S-vägen
Yurij Lisyanskiy	Vänteläge S PRI

TANKFARTYG

Namn: Kommentar:

HANNE KNUITSEN	ETD PRI 12:00, Ww, S HOG 21:15
Mastera	Ww, S Porkkala 01:00
SEABRAVERY	Ww, S HOG 04:30
SPARTO	Ew, S HOG 11:00, ETA PRI 20:30
TEMPERA	Ew från HOG, ETA PRI 13:00
DELTA CAPTAIN	Redden PRI
Minerva Ellie	Vänteläge GoF
Orontes	Ew, S-vägen

ÖVRIGT

Namn: Kommentar:

AIS-data för stora tankfartyg

Datum: 2006-02-17

ISBRYTARE

Namn:	Kommentar:
ADMIRAL MAKAROV	-
ERMAK	PRI – W HOG
KAPITAN SOROKIN	Sydspår SW HOG
Mudyug	
Karu	
Tor	W – HOG – E
Ivan Kruzenshtern	Sydspår
Kapitan Zarubin	
Kapitan Plakhin	Sydspår
Semyon Dezhnev	
Yurij Lisyanskiy	PRI – S

TANKFARTYG

Namn:	Kommentar:
HANNE KNUTSEN	Ww, S HEL 04:30
LIGOVSKY PROSPECT	Ew, S HOG 21:45
SAKHALIN ISLAND	Ew, vänteläge W HOG
SPARTO	Redden PRI
TEMPERA	ETD PRI 12:00, Ww, S HOG 22:00
MINERVA ELLIE	Ew, S HOG 21:45
DELTA CAPTAIN	ETD PRI 01:30, Ww, S HOG 22:00
BRITISH CYGNET	Ew, vänteläge W HOG
PAVEL CHERNYSH	Ew, S HEL 04:00, vänteläge W HOG
SCF BALTICA	Vänteläge
Arctic Point	Ew GoF, sydvart sannolikt mot StP
Orontes	Ew, S-vägen

ÖVRIGT

Namn:	Kommentar:

Datum: 2006-02-18

ISBRYTARE

Namn: Kommentar:

ADMIRAL MAKAROV	StP – W HOG
ERMAK	PRI – W HOG
KAPITAN SOROKIN	S – W HOG
Mudyug	
Karu	S
Tor	
Ivan Kruzenshtern	
Kapitan Zarubin	
Kapitan Plakhin	
Semyon Dezhnev	
Yurij Lisyanskiy	

TANKFARTYG

Namn: Kommentar:

LIGOVSKY PROSPECT	Ew, Y 01:00, ETA PRI 07:30
SAKHALIN ISLAND	Vänteläge W HOG
SPARTO	ETD PRI 06:30, Ww, S HOG 16:30
TEMPERA	Ww, ETA Sköldvik 06:30, ETD Sköldvik, Ww
PAVEL CHERNYSH	Vänteläge W HOG, Ew
BRITISH CYGNET	Vänteläge W HOG, Ew
MINERVA ELLIE	Ew, ETA PRI 07:00
DELTA CAPTAIN	Ww, S Porkkala 01:00
STENA ARCTICA	Ew, S HEL 23:00
SCF BALTICA	Vänteläge
Jag Lok	Ew, W GoF
SEAOATH	Ew, S HEL 16:30
Arctic Point	Syd till StP
Orontes	Vänteläge W KRON
Glacier Point	Vänteläge SES

ÖVRIGT

Namn: Kommentar:

AIS-data för stora tankfartyg

Datum: 2006-02-19

ISBRYTARE

Namn:

Kommentar:

ADMIRAL MAKAROV	PRI – W HOG
ERMAK	PRI – W HOG - S
KAPITAN SOROKIN	S -
Mudyug	
Karu	S -
Tor	VY – S Y
Ivan Kruzenshtern	
Kapitan Zarubin	
Kapitan Plakhin	S
Semyon Dezhnev	
Yurij Lisyanskiy	PRI – S

TANKFARTYG

Namn:

Kommentar:

LIGOVSKY PROSPECT	ETD PRI 09:00, Ww, S HOG 16:45
SAKHALIN ISLAND	Ew, S HOG 21:00
SPARTO	Ww GoF
PAVEL CHERNYSH	Ew, S HOG 00:00, ETA PRI 15:00
SEAOATH	Ew, S HOG 04:00, vänteläge S PRI
BRITISH ROBIN	Ew, S HOG 23:00
BRITISH CYGNET	Ew, S HOG 00:00, syd, ETA PRI 10:00
STENA ARCTICA	Ew, S HOG 22:30
JAG LOK	Ew, vänteläge SW HOG, S HOG 23:00
SCF BALTICA	Vänteläge W GoF
Glacier Point	Ww, södra farleden
Arctic Point	Vänteläge W KRON

ÖVRIGT

Namn:

Kommentar:

Minerva Eleonora	ETA redde Muuga

Datum: 2006-02-20

ISBRYTARE

Namn: Kommentar:

ADMIRAL MAKAROV	PRI – Hog
ERMAK	
KAPITAN SOROKIN	W HOG – farled – StP
Mudyug	
Karu	S
Tor	Vy – S Y
Ivan Kruzenshtern	
Kapitan Zarubin	
Kapitan Plakhin	S
Semyon Dezhnev	S
Yurij Lisyanskiy	PRI - S

TANKFARTYG

Namn: Kommentar:

LIGOVSKY PROSPECT	Ww, W GoF
SAKHALIN ISLAND	Ew mot vänteläge N SES
TEMPERA	Ew, S HOG 21:30
SEAOATH	Ew, ETA PRI 07:00
BRITISH ROBIN	Ew, Y 01:45, ETA PRI 20:00
BRITISH CYGNET	ETD PRI 12:00, Ww, S HOG 22:30
STENA ARCTICA	Ew, Y 01:45, vänteläge S PRI
JAG LOK	Ew, Y 01:30, ETA PRI 07:00
SCF BALTICA	Vänteläge W GoF
Matterhorn Spirit	Vänteläge W GoF
Arctic Point	Vänteläge StP
Orontes	Ww, N SES 22:30

ÖVRIGT

Namn: Kommentar:

Minerva Eleonora	Muuga

AIS-data för stora tankfartyg

Datum: 2006-02-21

ISBRYTARE

Namn:

Kommentar:

ADMIRAL MAKAROV	S PRI – W HOG
ERMAK	W HOG – farled – StP
KAPITAN SOROKIN	Farled mot PRI - S
Mudyug	
Karu	
Tor	Vy – S HOG
Ivan Kruzenshtern	
Kapitan Zarubin	
Kapitan Plakhin	S
Semyon Dezhnev	S
Yurij Lisyanskiy	PRI – S

TANKFARTYG

Namn:

Kommentar:

SAKHALIN ISLAND	Vänteläge N SES
TEMPERA	Ew, Y 23:45, ETA PRI 04:30
SEAOATH	ETD PRI 19:00, Ww
BRITISH ROBIN	Till kaj
BRITISH CYGNET	Ww, S HOG 23:00, GoF
DEEP BLUE	Ew, S HOG 10:00, vänteläge S PRI
STENA ARCTICA	Vänteläge S PRI
JAG LOK	ETD PRI 16:00, Ww, Y 21:15
SCF BALTICA	Ew, S HEL 17:30
Matterhorn Spirit	Vänteläge W GoF
Orontes	Ww, S HOG 03:30
Arctic Point	Vänteläge StP

ÖVRIGT

Namn:

Kommentar:

Minerva Helen	Till Muuga

Datum: 2006-02-22

ISBRYTARE

Namn: Kommentar:

ADMIRAL MAKAROV	PRI – W HOG
ERMAK	S HEL – SES
KAPITAN SOROKIN	SES – Y
Mudyug	
Karu	
Tor	VY – W HOG
Ivan Kruzenshtern	
Kapitan Zarubin	
Kapitan Plakhin	
Semyon Dezhnev	KRON – W HOG
Yurij Lisyanskiy	S - PRI

TANKFARTYG

Namn: Kommentar:

SAKHALIN ISLAND	Ew, ETA PRI 18:00 redde
TEMPERA	ETD PRI 13:00, Ww, S HOG 20:00
SEAOATH	Ww, S HOG 04:30
BRITISH ROBIN	ETD PRI 18:00, Ww
DEEP BLUE	Ew, ETA PRI 19:00 redde
MATTERHORN SPIRIT	Ew, S Porkkala 22:00
JAG LOK	Ww, S HOG 04:00
SCF BALTICA	Ew, S HOG 02:00, vänteläge N SES 10:00
Arctic Point	Vänteläge StP

ÖVRIGT

Namn: Kommentar:

Minerva Eleonora	ETD Muuga
Minerva Helen	Muuga

AIS-data för stora tankfartyg

Datum: 2006-02-23

ISBRYTARE

Namn:

Kommentar:

ADMIRAL MAKAROV	PRI – W HOG
ERMAK	KRON – W HOG
KAPITAN SOROKIN	
Mudyug	
Karu	
Tor	VY – Y
Ivan Kruzenshtern	
Kapitan Zarubin	
Kapitan Plakhin	StP – HOG
Semyon Dezhnev	SES- S HOG 08:00 – Ww
Yurij Lisyanskiy	S PRI – N SES

TANKFARTYG

Namn:

Kommentar:

SAKHALIN ISLAND	Redden PRI, ETA PRI 11:30
TEMPERA	Ww, S HEL 00:45
MINERVA IRIS	Ew, S HEL 19:00
BRITISH ROBIN	ETD PRI 23:05, Ww, S HOG 09:00
PELAGOS	Ew, S HOG 08:30, ETA PRI 20:30
DEEP BLUE	ETD PRI 21:00, S
STENA ARCTICA	ETD PRI 12:00, Ww S HOG 20:45
MATTERHORN SPIRIT	Ew, S HOG 05:00, vänteläge N SES 10:30
SCF BALTICA	Ew, ETA PRI 20:30
Stena Contender	Ew, S Porkkala 23:00
Nevskiy Prospect	Ew, N Dagö
Arctic Point	Vänteläge StP

ÖVRIGT

Namn:

Kommentar:

Datum: 2006-02-24

ISBRYTARE

Namn: Kommentar:

ADMIRAL MAKAROV	PRI – W HOG
ERMAK	SES – S HOG – GoF
KAPITAN SOROKIN	
Mudyug	
Karu	
Tor	VY – S HOG – Ww
Ivan Kruzenshtern	
Kapitan Zarubin	
Kapitan Plakhin	Y – S HOG – GoF
Semyon Dezhnev	SES – S HOG – GoF
Yurij Lisyanskiy	PRI – N SES

TANKFARTYG

Namn: Kommentar:

MINERVA IRIS	EW, S HOG 01:15, ETA PRI 15:00 redde
NEVSKIY PROSPECT	Ew, S HOG 12:15, SES 21:30
SAKHALIN ISLAND	ETD PRI 06:00, Ww, S HOG 13:30
STENA CONTENDER	Ew, S HOG 06:45, Y 11:30, vänteläge S PRI 13:00
PELAGOS	Till kaj 05:00
DEEP BLUE	ETD PRI 23:00, Ww, S HOG 13:30
STENA ARCTICA	Ww, S HEL, manövrerat 04:00 – 09:30
MATTERHORN SPIRIT	N, redde PRI 10:00
SCF BALTICA	ETD PRI 18:00, Ww
Arctic Point	Vänteläge StP

ÖVRIGT

Namn: Kommentar:

AIS-data för stora tankfartyg

Datum: 2006-02-25

ISBRYTARE

Namn:

Kommentar:

ADMIRAL MAKAROV	PRI – S HOG – GoF
ERMAK	KRON – S HOG – S
KAPITAN SOROKIN	Y – S HOG, Ww GoF
Mudyug	
Karu	
Tor	
Ivan Kruzenshtern	
Kapitan Zarubin	
Kapitan Plakhin	SES – S HOG – Ww GoF
Semyon Dezhnev	SES – Y
Yurij Lisyanskiy	Vänteläge S PRI
Kapitan Izmaylov	VY – Y - KRON

TANKFARTYG

Namn:

Kommentar:

MINERVA IRIS	Redden PRI
NEVSKIY PROSPECT	N – redden PRI – ETA PRI
SEABRAVERY	Ew, S HEL 20:15
STENA CONTENDER	N, vänteläge redden PRI
PELAGOS	ETD PRI 05:00, Ww, S HOG 13:30
MATTERHORN SPIRIT	ETD PRI 21:00, S
SCF BALTICA	ETD PRI 23:00, vänteläge S PRI, Ww, S HOG 13:00
Deep Blue	Ww, S Hangö 00:30
Sakhalin Island	Ww, S Hangö 00:30

ÖVRIGT

Namn:

Kommentar:

Datum: 2006-02-26

ISBRYTARE

Namn: Kommentar:

ADMIRAL MAKAROV	PRI – S HOG – W GoF
ERMAK	S – W GoF
KAPITAN SOROKIN	SES – Y – N HOG – W HOG
Mudyug	
Karu	
Tor	VY – Y
Ivan Kruzenshtern	
Kapitan Zarubin	
Kapitan Plakhin	SES – Y – N HOG – W GoF
Semyon Dezhnev	S
Yurij Lisyanskiy	Vänteläge S PRI

TANKFARTYG

Namn: Kommentar:

MINERVA IRIS	PRI till kaj 05:00
NEVSKIY PROSPECT	ETD PRI 17:00, Ww S
SEABRAVERY	Stopp W HOG, Ew, S HOG 12:15, S PRI
STENA CONTENDER	ETA PRI 15:30
MATTERHORN SPIRIT	Ww, S HOG 04:30
BRITISH CORMORANT	Ew, S HOG 13:45, redder PRI
SCF Baltica	Ww, S Hangö 23:00
Pelagos	Ww, S Hangö 23:00

ÖVRIGT

Namn: Kommentar:

AIS-data för stora tankfartyg

Datum: 2006-02-27

ISBRYTARE

Namn:

Kommentar:

ADMIRAL MAKAROV	PRI – S HOG – W GoF
ERMAK	- KRON – S – GoF
KAPITAN SOROKIN	SES – S HOG – W GoF – S
Mudyug	
Karu	
Tor	VY – Y – SES
Ivan Kruzenshtern	
Kapitan Zarubin	
Kapitan Plakhin	
Semyon Dezhnev	
Yurij Lisyanskiy	PRI - SES

TANKFARTYG

Namn:

Kommentar:

MASTERA	Ew, S Porkkala 23:00
MINERVA IRIS	ETD PRI 16:00, Ww, Y 21:15
MINERVA LISA	Ew, vänteläge GoF 16:00 S Emsalö
NEVSKIY PROSPECT	Ww, S HOG 05:00
SEABRAVERY	Vänteläge S PRI
BRITISH CORMORANT	Redden PRI
STENA CONTENDER	Redden PRI
Sparto	Ew, N Dagö
Arctic Point	Ww, Y 13:00, S HOG 15:30

ÖVRIGT

Namn:

Kommentar:

Datum: 2006-02-28

ISBRYTARE

Namn: Kommentar:

ADMIRAL MAKAROV	PRI – S HOG – W GoF
ERMAK	- inget spår
KAPITAN SOROKIN	S
Mudyug	
Karu	S
Tor	
Ivan Kruzenshtern	
Kapitan Zarubin	
Kapitan Plakhin	
Semyon Dezhnev	S
Yurij Lisyanskiy	PRI – S - StP

TANKFARTYG

Namn: Kommentar:

MASTERA	Ew, S HOG 05:15, vänteläge S PRI
MINERVA IRIS	Ww, S HOG 00:30, GoF
MINERVA LISA	Ew, S HOG 07:00, ETA PRI 22:30
SEABRAVERY	Vänteläge S PRI
STENA CONTENDER	ETD PRI 17:00, Ww
BRITISH CORMORANT	Till kaj
MINERVA ELLIE	Ew SSE Emsalö 22:30
Hanne Knutsen	Ew, Dagö W GoF
Arctic Point	Ww, S Hangö 06:00

ÖVRIGT

Namn: Kommentar:

Delta Captain	Muuga

AIS-data för stora tankfartyg

Datum: 2006-03-01

ISBRYTARE

Namn:

Kommentar:

ADMIRAL MAKAROV	PRI – S HOG – GoF
ERMAK	StP
KAPITAN SOROKIN	S
Mudyug	
Karu	VY – Y – SES – S
Tor	
Ivan Kruzenshtern	
Kapitan Zarubin	
Kapitan Plakhin	S
Semyon Dezhnev	S
Yurij Lisyanskiy	KRON

TANKFARTYG

Namn:

Kommentar:

MASTERA	Ew, ETA PRI 09:30
MINERVA IRIS	Till kaj
SEABRAVERY	Ew, vänteläge redde PRI
SPARTO	Ew, S HOG 18:30 – Y
STENA CONTENDER	Ww, S HOG 08:00
BRITISH CORMORANT	ETD PRI 19:30, Ww
MINERVA ELLIE	Ew, S HOG 18:45, Y 21:30
Pavel Chernysh	Ew, S Hangö 22:00
Ligovsky Prospect	Ew, S Porkkala 22:30
Hanne Knutsen	ETA Sköldvik 10:00

ÖVRIGT

Namn:

Kommentar:

Delta Captain	ETD Muuga 20:00

Datum: 2006-03-02

ISBRYTARE

Namn: Kommentar:

ADMIRAL MAKAROV	PRI – Y
ERMAK	
KAPITAN SOROKIN	SES – S HOG – W GoF
Mudyug	
Karu	Vy – Y
Tor	
Ivan Kruzenshtern	
Kapitan Zarubin	
Kapitan Plakhin	
Semyon Dezhnev	SES – S HOG – SW GoF
Yurij Lisyanskiy	StP

TANKFARTYG

Namn: Kommentar:

MASTERA	ETD PRI 15:00, Ww, Y 20:45
MINERVA LISA	ETD PRI 06:00, Ww, S HOG 21:00
LIGOVSKY PROSPECT	Ew, vänteläge S Emsalö
PANTELIS	Ew, S Hangö 18:00
SEABRAVERY	Till kaj
STENA CONTENDER	Ww, S Hangö 23:00
SPARTO	Ew, SES 23:30, reddan PRI
BRITISH CORMORANT	ETD PRI 05:00, Ww, S HOG 17:00
PAVEL CHERNYSH	Ew, S HOG 11:45, ETA PRI 20:30
MINERVA ELLIE	Ew, SES 23:30, ETA PRI 11:00
Hanne Knutsen	ETD Sköldvik 08:00

ÖVRIGT

Namn: Kommentar:

Delta Captain	Från Muuga

AIS-data för stora tankfartyg

Datum: 2006-03-03

ISBRYTARE

Namn:

Kommentar:

ADMIRAL MAKAROV	PRI – S HOG – S Emsalö
ERMAK	SES – S HOG
KAPITAN SOROKIN	PRI – S HOG
Mudyug	
Karu	VY – Y
Tor	
Ivan Kruzenshtern	SES – S
Kapitan Zarubin	
Kapitan Plakhin	
Semyon Dezhnev	SES
Yurij Lisyanskiy	

TANKFARTYG

Namn:

Kommentar:

MASTERA	Ww, S HOG 00:00, ETA Sköldvik 07:00
MINERVA LISA	Ww, S HEL 03:00
LIGOVSKY PROSPECT	Ew, S HOG 19:00, SES 23:00
PANTELIS	GoF mot Sköldvik
SEABRAVERY	ETD PRI 01:30, Ww, S HOG 11:00
SPARTO	Redden PRI till kaj
BRITISH CORMORANT	Ww, S Porkkala 03:00
PAVEL CHERNYSH	Till kaj
MINERVA ELLIE	ETD PRI 13:00, Ww, S HOG 20:30

ÖVRIGT

Namn:

Kommentar:

Datum: 2006-03-04

ISBRYTARE

Namn: Kommentar:

ADMIRAL MAKAROV	PRI – W HOG (syd farled)
ERMAK	GoF – Porkkala – HOG
KAPITAN SOROKIN	GoF – Porkkala – SSE Emsalö
Mudyug	
Karu	VY – S Y
Tor	
Ivan Kruzenshtern	GoF, Porkkala – HOG
Kapitan Zarubin	
Kapitan Plakhin	SES – S Y
Semyon Dezhnev	
Yurij Lisyanskiy	KRON – SES

TANKFARTYG

Namn: Kommentar:

MASTERA	ETD Sköldvik 06:30, vänteläge S 10:00
LIGOVSKY PROSPECT	Ew, ETA PRI 03:00
SPARTO	ETD PRI 15:00, Ww, Y 23:00
PAVEL CHERNYSH	ETD PRI 02:00, Ww, S HOG 09:30
MINERVA ELLIE	Ww, S Hangö 06:00
ATENA ARCTICA	Ew, S HEL 15:00, vänteläge 18:30
Pantelis	ETA Sköldvik 03:00

ÖVRIGT

Namn: Kommentar:

AIS-data för stora tankfartyg

Datum: 2006-03-05

ISBRYTARE

Namn:

Kommentar:

ADMIRAL MAKAROV	SES – W HOG
ERMAK	S
KAPITAN SOROKIN	S, olycka med RUNNER 4
Mudyug	
Karu	VY – Y – SES
Tor	S
Ivan Kruzenshtern	S
Kapitan Zarubin	
Kapitan Plakhin	Y – S HOG – GoF
Semyon Dezhnev	
Yurij Lisyanskiy	

TANKFARTYG

Namn:

Kommentar:

MASTERA	Ew, S HOG 04:15, ETA PRI 12:00
SPARTO	Ww, S HOG 02:00, S Hangö 14:30
LIGOVSKY PROSPECT	ETD PRI 05:00, Ww, S HOG 16:30
STENA ARCTICA	Ew, S HOG 06:15, ETA PRI 15:00
BRITISH ROBIN	Ew, S HOG 21:30
DEEP BLUE	Ew, S HOG 21:30
Pantelis	Sköldvik

ÖVRIGT

Namn:

Kommentar:

RUNNER 4	Påseglad akterifrån av Sv.Apostolos Andrey Kl. 22:20:40, sjönk 22:49:00

Datum: 2006-03-06

ISBRYTARE

Namn: Kommentar:

ADMIRAL MAKAROV	PRI – E HOG
ERMAK	S
KAPITAN SOROKIN	GoF
Mudyug	
Karu	
Tor	VY – Y – S
Ivan Kruzenshtern	S
Kapitan Zarubin	
Kapitan Plakhin	s
Semyon Dezhnev	
Yurij Lisyanskiy	

TANKFARTYG

Namn: Kommentar:

MASTERA	ETD PRI 07:30, Ww, S HOG 15:30 , ETA Sköldvik 22:30
LIGOVSKY PROSPECT	Ww, S Hangö 02:00
STENA ARCTICA	Ew, ETA PRI 18:30
BRITISH ROBIN	Ew, ETA PRI 14:00
BRITISH CYGNET	Ew, vänteläge W HOG 11:30
DEEP BLUE	Ew, ETA PRI 07:00
SCF BALTICA	Ew, S HEL 22:00
MATTERHORN SPIRIT	Ew, S HEL 21:30
Seaoath	Ew, S Hangö 23:00
Pelagos	N Dagö, Ew
Pantelis	Redden Sköldvik

ÖVRIGT

Namn: Kommentar:

AIS-data för stora tankfartyg

Datum: 2006-03-07

ISBRYTARE

Namn:

Kommentar:

ADMIRAL MAKAROV	PRI – S HOG – GoF
ERMAK	PRI – S HOG – GoF
KAPITAN SOROKIN	- S
Mudyug	
Karu	SES – PRI
Tor	Y – S HOG – W HOG
Ivan Kruzenshtern	
Kapitan Zarubin	
Kapitan Plakhin	
Semyon Dezhnev	
Yurij Lisyanskiy	KRON - SES

TANKFARTYG

Namn:

Kommentar:

NEVSKIY PROSPECT	Ew, S HOG 21:30
STENA ARCTICA	Ww, S HOG 00:15
BRITISH ROBIN	ETD PRI 18:00, Ww
BRITISH CYGNET	Ew, SHOG 21:30
DEEP BLUE	ETD PRI 08:00, Ww, S HOG 17:45
SCF BALTICA	Ew, S HOG 03:00, ETA PRI 12:30
MATTERHORN SPIRIT	Ew, S HOG 11:30, ETA PRI 19:00
SEAOATH	Ew, S HOG 11:30, ETA PRI 22:30
PELAGOS	Ew, S HOG 11:30, ETA PRI 20:00
Minerva Roxanne	Dagö
Mastera	ETD Sköldvik
Hanne Knutsen	Ew GoF
Pantelis	Sköldvik
Tempera	ETA Sköldvik 11:30

ÖVRIGT

Namn:

Kommentar:

Seasong	Till Muuga

Datum: 2006-03-08

ISBRYTARE

Namn: Kommentar:

ADMIRAL MAKAROV	PRI – S HOG – GoF
ERMAK	SES – S PRI
KAPITAN SOROKIN	GoF
Mudyug	
Karu	
Tor	VY – S HOG – W
Ivan Kruzenshtern	
Kapitan Zarubin	
Kapitan Plakhin	GoF
Semyon Dezhnev	
Yurij Lisyanskiy	

TANKFARTYG

Namn: Kommentar:

NEVSKIY PROSPECT	Ew, Y 00:00, vänteläge S PRI
BRITISH ROBIN	Ww, S HOG 02:00
BRITISH CYGNET	Ew, redde PRI 23:00
DEEP BLUE	Ww, S Hangö 06:00
SCF BALTICA	ETD PRI 14:00, Ww
MATTERHORN SPIRIT	Till kaj 12:00
SEAOATH	Vänteläge redde PRI
PELAGOS	Lastar
Minerva Iris	Ew, N Dagö 23:00
Minerva Eleonora	Ew, N Dagö 22:00
Hanne Knutsen	ETA Sköldvik
Pantelis	Sköldvik
Tempera	Sköldvik

ÖVRIGT

Namn: Kommentar:

Minerva Roxanne	ETA Muuga 15:00
Seasong	Muuga

AIS-data för stora tankfartyg

Datum: 2006-03-09

ISBRYTARE

Namn:

Kommentar:

ADMIRAL MAKAROV	PRI – S HOG – S Emsalö
ERMAK	GoF
KAPITAN SOROKIN	GoF
Mudyug	
Karu	
Tor	Vy – S HOG – W
Ivan Kruzenshtern	GoF – S HOG
Kapitan Zarubin	
Kapitan Plakhin	GoF – S HOG
Semyon Dezhnev	
Yurij Lisyanskiy	

TANKFARTYG

Namn:

Kommentar:

MINERVA IRIS	Ew, S HEL 07:30, vänteläge, Ew
NEVSKIY PROSPECT	Ew, redde PRI 10:30
SEABRAVERY	Ew, S Porkkala 22:00
TEMPERA	Ew, S HOG 09:00, ETA PRI 18:00
BRITISH CYGNET	Till kaj 11:30
SCF BALTICA	Ww, S HOG 15:00
MATTERHORN SPIRIT	ETD PRI 15:30, Ww, vänteläge S PRI
SEAOATH	Till kaj
PELAGOS	ETD PRI 05:30, Ww, S HOG 17:30
HANNE KNUTSEN	ETD Sköldvik 03:00, S, vänteläge GoF - Ew
Pantelis	Sköldvik

ÖVRIGT

Namn:

Kommentar:

Minerva Eleonora	ETA Muuga 14:00

Datum: 2006-03-10

ISBRYTARE

Namn:

Kommentar:

ADMIRAL MAKAROV	PRI – W HOG
ERMAK	PRI – S HOG
KAPITAN SOROKIN	
Mudyug	
Karu	
Tor	Vy – W HOG
Ivan Kruzenshtern	S
Kapitan Zarubin	
Kapitan Plakhin	S
Semyon Dezhnev	
Yurij Lisyanskiy	

TANKFARTYG

Namn:

Kommentar:

HANNE KNUITSEN	Ew, S HOG 00:30, vänteläge S PRI 06:30
MASTERA	Ew, S HOG 11:00, ETA PRI 18:00
MINERVA IRIS	Ew, S HOG 00:30, ETA PRI 09:00
NEVSKIY PROSPECT	Till kaj02:00, ETD PRI 21:30
SEABRAVERY	Ew, S HOG 05:30, vänteläge S PRI 10:00
TEMPERA	Manövrerat PRI
BRITISH CYGNET	ETD PRI 13:30, Ww, S HOG 21:45
SCF BALTICA	Ww, S Hangö 01:30
MATTERHORN SPIRIT	Ww, S HOG 12:00
SEAOATH	ETD PRI 04:00, Ww, S HOG 12:15
PELAGOS	Ww, SHangö 04:30
Pantelis	Sköldvik

ÖVRIGT

Namn:

Kommentar:

Minerva Roxanne	ETD Muuga 02:00
Delta Captain	Muuga

AIS-data för stora tankfartyg

Datum: 2006-03-11

ISBRYTARE

Namn:

Kommentar:

ADMIRAL MAKAROV	PRI – W HOG
ERMAK	S HOG – W HOG
KAPITAN SOROKIN	GoF – S
Mudyug	
Karu	
Tor	VY – S HOG
Ivan Kruzenshtern	GoF – S
Kapitan Zarubin	GoF – S
Kapitan Plakhin	
Semyon Dezhnev	
Yurij Lisyanskiy	

TANKFARTYG

Namn:

Kommentar:

HANNE KNUTSEN	ETA PRI 03:30
MASTERA	ETD PRI 15:00, Ww, Y 20:30
MINERVA IRIS	Till kaj 09:00
NEVSKIY PROSPECT	Ww, S HOG 07:30
SEABRAVERY	ETA PRI, vänteläge 16:00
SPARTO	Ew, S Hangö 19:00
TEMPERA	ETD PRI 11:00, Ww, S HOG 19:00, Sköldvik
BRITISH CYGNET	ww. stopp, S Emsalö, S Hangö 13:00
BRITISH CORMORANT	Ew, S HEL 18:00
MATTERHORN SPIRIT	Ww, S Hangö 23:00
SEAOATH	Ww, S Hangö 00:00
Pantelis	Sköldvik

ÖVRIGT

Namn:

Kommentar:

Minerva Eleonora	ETD Muuga 16:00

Datum: 2006-03-12

ISBRYTARE

Namn: Kommentar:

ADMIRAL MAKAROV	PRI – GoF
ERMAK	S – S HOG
KAPITAN SOROKIN	GoF
Mudyug	
Karu	S
Tor	Y – S HOG – W
Ivan Kruzenshtern	GoF
Kapitan Zarubin	
Kapitan Plakhin	S
Semyon Dezhnev	
Yurij Lisyanskiy	

TANKFARTYG

Namn: Kommentar:

HANNE KNUITSEN	ETD PRI 12:00, Ww, S HOG 19:30
MASTERA	Ww, S HOG 00:00, ETA Sköldvik 07:00
MINERVA IRIS	ETD PRI 05:00, Ww, S HOG 16:15
SEABRAVERY	Manövrerar till kaj
SPARTO	Ew, vänteläge S Emsalö
TEMPERA	ETA Sköldvik 01:30
BRITISH CORMORANT	Ew, S HOG 23:30, ETA PRI 07:30
Pantelis	Sköldvik
Ohip	Ew, N Dagö

ÖVRIGT

Namn: Kommentar:

Minerva Eleonora	Ww från Muuga
Delta Captain	Muuga

AIS-data för stora tankfartyg

Datum: 2006-03-13

ISBRYTARE

Namn:

Kommentar:

ADMIRAL MAKAROV	PRI – W HOG
ERMAK	GoF, assistans till W Porkkala
KAPITAN SOROKIN	S
Mudyug	
Karu	N SES
Tor	VY – Y
Ivan Kruzenshtern	GoF
Kapitan Zarubin	
Kapitan Plakhin	S
Semyon Dezhnev	
Yurij Lisyanskiy	

TANKFARTYG

Namn:

Kommentar:

HANNE KNUTSEN	Ww, S Hangö 06:00
MINERVA IRIS	Ww, S Hangö 04:00
LIGOVSKY PROSPECT	Ew, S Hangö 21:00
PANTELIS	ETD sköldvik 07:30, Ew, vänteläge S PRI
SEABRAVERY	ETD PRI 18:00, Ww
SPARTO	Ew, S HOG 00:00, ETA PRI 11:00
TEMPERA	ETD Sköldvik 00:00, Ew
BRITISH CORMORANT	ETD PRI 16:30, Ww
Mastera	Sköldvik
OHIO	Ew, S HOG 11:00 mot StP
Deep Blue	Ew, N Dagö

ÖVRIGT

Namn:

Kommentar:

Datum: 2006-03-14

ISBRYTARE

Namn: Kommentar:

ADMIRAL MAKAROV	PRI - W HOG
ERMAK	GoF
KAPITAN SOROKIN	GoF – S
Mudyug	
Karu	S
Tor	VY – HOG – SES
Ivan Kruzenshtern	GoF – S
Kapitan Zarubin	
Kapitan Plakhin	GoF
Semyon Dezhnev	
Yurij Lisyanskiy	

TANKFARTYG

Namn: Kommentar:

DELTA PIONEER	Ew, S HOG 14:45, S PRI 23:00
MASTERA	ETD Sköldvik 01:00, Ww, vänteläge E HOG
LIGOVSKY PROSPECT	Ew, S HOG 08:00, ETA PRI 16:30
PANTELIS	Till redden PRI
SEABRAVERY	Ww, S HOG 04:00, GoF
SPARTO	ETD PRI 11:00, vänteläge S PRI, Ww
TEMPERA	Ew, S HOG 00:15, ETA PRI 08:00
BRITISH CORMORANT	Ww, S HOG 03:45, GoF
DEEP BLUE	Ew, S HOG 14:30, redden PRI 22:00
DELTA SAILOR	Ew, vänteläge S Emsalö 14:00
MINERVA ELLIE	Ew, vänteläge S Emsalö 12:00
CAPTAIN KOSTICHEV	Ew, Muuga, Ew, W HOG 23:00

ÖVRIGT

Namn: Kommentar:

AIS-data för stora tankfartyg

Datum: 2006-03-15

ISBRYTARE

Namn:

Kommentar:

ADMIRAL MAKAROV	PRI – HOG – GoF
ERMAK	
KAPITAN SOROKIN	S – SES – Y
Mudyug	
Karu	KRON – PRI
Tor	VY – HOG
Ivan Kruzenshtern	S
Kapitan Zarubin	
Kapitan Plakhin	S
Semyon Dezhnev	S – GoF
Yurij Lisyanskiy	

TANKFARTYG

Namn:

Kommentar:

DELTA PIONEER	Från vänteläge S PRI till redden
MASTERA	Ew, Y 00:45, ETA PRI 05:00
LIGOVSKY PROSPECT	ETD PRI 16:30, Ww, Y 22:30
PANTELIS	Redden PRI
SPARTO	ETD PRI 23:00, Ww, S HOG 06:30
TEMPERA	ETD PRI 04:00, Ww, S HOG 11:45, ETA Sköldvik 18:00
DEEP BLUE	Redden till kaj
DELTA SAILOR	GoF Ew, S HOG 16:00, S PRI
MINERVA ELLIE	GoF Ew, S HOG 16:00, S PRI
CAPTAIN KOSTICHEV	Ew, S HOG 23:30, S PRI

ÖVRIGT

Namn:

Kommentar:

Minerva Llsa	Muuga
Minerva Helen	redden Muuga

Datum: 2006-03-16

ISBRYTARE

Namn: Kommentar:

ADMIRAL MAKAROV	W KRON – StP
ERMAK	StP
KAPITAN SOROKIN	PRI – HOG
Mudyug	
Karu	S
Tor	VY- Y – E HOG
Ivan Kruzenshtern	GoF
Kapitan Zarubin	
Kapitan Plakhin	
Semyon Dezhnev	S GoF
Yurij Lisyanskiy	

TANKFARTYG

Namn: Kommentar:

DELTA PIONEER	Redden PRI
MASTERA	ETD PRI 02:00, Ww, S HOG 09:30
LIGOVSKY PROSPECT	Ww, S HOG 01:00
PANTELIS	Till kaj 07:30
DEEP BLUE	ETD PRI 15:00, Ww, Y 21:15
DELTA SAILOR	Vänteläge S PRI – redder
MINERVA ELLIE	Vänteläge S PRI – redder
CAPTAIN KOSTICHEV	Vänteläge S PRI
TEMPERA	Sköldvik – Naantali
OHIO	Ww, S HOG 11:30
Seascout	N
British Robin	N Dagö 23:00

ÖVRIGT

Namn: Kommentar:

Minerva Llsa	ETD Muuga 16:00, Ww
Minerva Helen	Redden Muuga

AIS-data för stora tankfartyg

Datum: 2006-03-17

ISBRYTARE

Namn:

Kommentar:

ADMIRAL MAKAROV	StP
ERMAK	
KAPITAN SOROKIN	PRI – S HOG – GoF
Mudyug	
Karu	S
Tor	Vy – Ust Luuga
Ivan Kruzenshtern	GoF S
Kapitan Zarubin	
Kapitan Plakhin	GoF S
Semyon Dezhnev	S GoF
Yurij Lisyanskiy	

TANKFARTYG

Namn:

Kommentar:

DELTA PIONEER	Till kaj 06:00
PANTELIS	ETD PRI 04:00, Ww
DEEP BLUE	Ww, S HOG 23:30
DELTA SAILOR	Redden PRI
MINERVA ELLIE	ETD PRI 19:00, Ww
CAPTAIN KOSTICHEV	Vänteläge S PRI – redden
BRITISH ROBIN	Ew, S HOG 10:15, ETA PRI 17:30
Sakhalin Island	N
Minerva Lisa	Ww
Ohio	Ww

ÖVRIGT

Namn:

Kommentar:

Seascout	Muuga 12:00
Tempera	Naantali
Minerva Helen	redden Muuga

Datum: 2006-03-18

ISBRYTARE

Namn: Kommentrar:

ADMIRAL MAKAROV	PRI – Hog
ERMAK	S GoF
KAPITAN SOROKIN	GoF – HOG – SES
Mudyug	
Karu	
Tor	VY – S HOG
Ivan Kruzenshtern	GoF – HOG
Kapitan Zarubin	
Kapitan Plakhin	S
Semyon Dezhnev	S GoF
Yurij Lisyanskiy	

TANKFARTYG

Namn: Kommentrar:

DELTA PIONEER	ETD PRI 03:00, Ww, S HOG 11:30
MINERVA IRIS	Ew, S Porkkala 21:30
PANTELIS	Ww, S HOG 02:30, GoF
SAKHALIN ISLAND	Ew, Muuga, Ew S HEL 22:00
TEMPERA	Ew, S HOG 10:15, ETA PRI 16:00
DELTA SAILOR	Redden – kaj
MINERVA ELLIE	Ww, S HOG 02:30
CAPTAIN KOSTICHEV	Redden PRI
BRITISH ROBIN	Redden till kaj
PELAGOS	Ew, S Porkkala 22:00
ORONTES	Ew, S HEL 19:45
Seaoath	N Dagö

ÖVRIGT

Namn: Kommentrar:

Seascout	Redden Muuga

AIS-data för stora tankfartyg

Datum: 2006-03-19

ISBRYTARE

Namn:

Kommentar:

ADMIRAL MAKAROV	PRI - S HOG
ERMAK	PRI - S HOG - GoF
KAPITAN SOROKIN	SES - HOG
Mudyug	
Karu	S
Tor	VY - HOG
Ivan Kruzenshtern	SES - HOG
Kapitan Zarubin	
Kapitan Plakhin	S
Semyon Dezhnev	GoF - S
Yurij Lisyanskiy	

TANKFARTYG

Namn:

Kommentar:

MINERVA IRIS	Ew, S HOG 05:00, S PRI 11:00 vänteläge
SAKHALIN ISLAND	Ew, S HOG 02:15, ETA PRI 17:00
TEMPERA	Till kaj, lastat, ETD PRI 22:00
DELTA SAILOR	ETD PRI 11:30, Ww, S HOG 20:00
CAPTAIN KOSTICHEV	Redden PRI
BRITISH ROBIN	ETD PRI 12:00, Ww, S HOG 20:00
PELAGOS	Ew, GoF, 3 väntelägen?
SEAOATH	Ew, S HOG 11:15, ETA PRI 19:30
ORONTES	Ew, S HOG 00:00 mot StP

ÖVRIGT

Namn:

Kommentar:

Seascout	Muuga
Minerva Helen	Muuga

Datum: 2006-03-20

ISBRYTARE

Namn: Kommentar:

ADMIRAL MAKAROV	PRI – S HOG
ERMAK	HOG – SES – S
KAPITAN SOROKIN	SES – N HOG
Mudyug	
Karu	S
Tor	VY – S HOG
Ivan Kruzenshtern	
Kapitan Zarubin	
Kapitan Plakhin	HOG – Muuga
Semyon Dezhnev	GoF
Yurij Lisyanskiy	

TANKFARTYG

Namn: Kommentar:

GOVERNOR FARKHUTDINO	Ew, S Hangö 22:00
MINERVA IRIS	Vänteläge S PRI
NEVSKIY PROSPECT	Ew, S HOG 18:00, vänteläge S HOG
SAKHALIN ISLAND	Till kaj 00:30
TEMPERA	Ww, S HOG 08:45, GoF
DELTA SAILOR	Ww, S Porkkala 04:00
CAPTAIN KOSTICHEV	Redden PRI
BRITISH ROBIN	Ww, S Porkkala 04:00
PELAGOS	Vänteläge SSW PRI
SEAOATH	ETD PRI 20:30
MATTERHORN SPIRIT	Ew, S HOG 11:30, ETA PRI 19:00
Stena Contender	Ew, N Dagö 22:00

ÖVRIGT

Namn: Kommentar:

Seascout	Muuga
Minerva Helen	Muuga

AIS-data för stora tankfartyg

Datum: 2006-03-21

ISBRYTARE

Namn:

Kommentar:

ADMIRAL MAKAROV	PRI – HOG (utanför ränna)
ERMAK	S
KAPITAN SOROKIN	SES – Y
Mudyug	
Karu	
Tor	VY – HOG
Ivan Kruzenshtern	
Kapitan Zarubin	
Kapitan Plakhin	HOG – SES
Semyon Dezhnev	SES – HOG – GoF
Yurij Lisyanskiy	

TANKFARTYG

Namn:

Kommentar:

DELTA VICTORY	Ew, vänteläge GoF
GOVERNOR FARKHUTDINO	Ew, S HOG 07:45, vänteläge S PRI
MINERVA IRIS	Vänteläge S PRI – redde
NEVSKIY PROSPECT	S HOG – vänteläge S PRI
SAKHALIN ISLAND	ETD PRI 02:00, Ww, S HOG 12:00
STENA CONTENDER	Ew, S HOG 09:45, ETA PRI 20:00
CAPTAIN KOSTICHEV	Redden till kaj
PELAGOS	Vänteläge SSW HOG
SEAOATH	Ww, S HOG 12:00
MATTERHORN SPIRIT	Till kaj 00:50
Orontes	Ww SES

ÖVRIGT

Namn:

Kommentar:

Seascout	Muuga
Minerva Helen	Muuga

Datum: 2006-03-22

ISBRYTARE

Namn: Kommentar:

ADMIRAL MAKAROV	PRI – HOG (utanför farled)
ERMAK	SES – Y
KAPITAN SOROKIN	SES – Y
Mudyug	
Karu	
Tor	VY – Y
Ivan Kruzenshtern	
Kapitan Zarubin	
Kapitan Plakhin	SES – Hog - GoF
Semyon Dezhnev	SES – HOG
Yurij Lisyanskiy	

TANKFARTYG

Namn: Kommentar:

DELTA VICTORY	Ew, SHOG 15:30
GOVERNOR FARKHUTDINO	Vänteläge S PRI – redden
MINERVA IRIS	Redden till kaj
NEVSKIY PROSPECT	Vänteläge S PRI – redden
SPARTO	Ew, S HOG 16:00
STENA CONTENDER	Till kaj
CAPTAIN KOSTICHEV	ETD PRI 01:30, Ww, S HOG 09:45
PELAGOS	Ew, S HOG 16:00
MATTERHORN SPIRIT	ETD PRI 03:00, Ww, S HOG 12:00
Orontes	Ww, S Porkkala 03:30

ÖVRIGT

Namn: Kommentar:

Minerva Eleonora	Till Muuga
Seascout	ETD Muuga 04:00, Ww
Minerva Helen	ETD muuga 00:30, Ww

AIS-data för stora tankfartyg

Datum: 2006-03-23

ISBRYTARE

Namn:

Kommentar:

ADMIRAL MAKAROV	PRI - HOG
ERMAK	KRON - Y
KAPITAN SOROKIN	
Mudyug	
Karu	
Tor	VY - HOG
Ivan Kruzenshtern	KRON - HOG
Kapitan Zarubin	
Kapitan Plakhin	Muuga - HOG
Semyon Dezhnev	S
Yurij Lisyanskiy	

TANKFARTYG

Namn:

Kommentar:

DELTA VICTORY	Nytt vänteläge S PRI
GOVERNOR FARKHUTDINO	Redden till kaj
MINERVA IRIS	ETD PRI 06:00, vänteläge S PRI, Ww, S HOG 19:45
NEVSKIY PROSPECT	Redden till kaj
SPARTO	Vänteläge S PRI - redden
STENA CONTENDER	ETD PRI 05:00, Ww, S HOG 19:30
PELAGOS	Vänteläge S PRI - redden

ÖVRIGT

Namn:

Kommentar:

Datum: 2006-03-24

ISBRYTARE

Namn: Kommentar:

ADMIRAL MAKAROV	PRI – HOG (utanför farled)
ERMAK	KRON – HOG
KAPITAN SOROKIN	
Mudyug	
Karu	
Tor	Vy – HOG
Ivan Kruzenshtern	KRON – HOG
Kapitan Zarubin	
Kapitan Plakhin	KRON – HOG
Semyon Dezhnev	
Yurij Lisyanskiy	

TANKFARTYG

Namn: Kommentar:

DELTA VICTORY	Vänteläge S PRI – redden
GOVERNOR FARKHUTDINO	ETD PRI 06:30, Ww, S HOG 15:30, S Porkkala 21:30
MINERVA IRIS	Ww, S Porkkala 03:00
NEVSKIY PROSPECT	ETD PRI 00:00, Ww, S HOG 17:45
SEABRAVERY	Ew, S HOG 14:30
STENA CONTENDER	Ww, S Hangö 07:00
SPARTO	Redden till kaj
PELAGOS	Redden till kaj
Arctic Point	Ew, S HOG 20:00

ÖVRIGT

Namn: Kommentar:

Minerva Eleonora	Muuga

AIS-data för stora tankfartyg

Datum: 2006-03-25

ISBRYTARE

Namn:

Kommentar:

ADMIRAL MAKAROV	PRI - W HOG
ERMAK	SES - Y
KAPITAN SOROKIN	
Mudyug	
Karu	
Tor	VY - Y
Ivan Kruzenshtern	GoF - HOG
Kapitan Zarubin	
Kapitan Plakhin	SES - W HOG
Semyon Dezhnev	S - Ses - Y -
Yurij Lisyanskiy	

TANKFARTYG

Namn:

Kommentar:

DELTA VICTORY	Redden till kaj
GOVERNOR FARKHUTDINO	Ww, S Hangö 00:30
NEVSKIY PROSPECT	Ww, S Hangö 04:30
SEABRAVERY	Vänteläge S PRI - redde 04:30 - 06:30
SPARTO	ETD PRI 12:30. Ww, S HOG 22:45
PELAGOS	ETD PRI 02:00, Ww, S HOG 12:30
British Cormorant	Ew, N Dagö
Stena Arctica	Ew, N Dagö
Arctic Point	Ew, Y - SES - StP

ÖVRIGT

Namn:

Kommentar:

Minerva Eleonora	ETD Muuga 23:00, Ww

Datum: 2006-03-26

ISBRYTARE

Namn: Kommentar:

ADMIRAL MAKAROV	PRI - S HOG
ERMAK	PRI - S HOG
KAPITAN SOROKIN	KRON - S
Mudyug	
Karu	
Tor	VY - Y - N HOG
Ivan Kruzenshtern	SES - HOG
Kapitan Zarubin	
Kapitan Plakhin	SES - W HOG
Semyon Dezhnev	SES - W HOG
Yurij Lisyanskiy	

TANKFARTYG

Namn: Kommentar:

DELTA VICTORY	ETD PRI 05:00, Ww, S HOG 14:00
LIGOVSKY PROSPECT	Ew, S Porkkala 20:45
SEABRAVERY	Redden till kaj
BRITISH CORMORANT	Ew, S HOG 11:00, ETA PRI 19:00
STENA ARCTICA	Ew, S HOG 11.15, ETA PRI 19:30
SCF BALTICA	Ew, S Hangö 22:00

ÖVRIGT

Namn: Kommentar:

AIS-data för stora tankfartyg

Datum: 2006-03-27

ISBRYTARE

Namn:

Kommentar:

ADMIRAL MAKAROV	PRI – HOG - S
ERMAK	S
KAPITAN SOROKIN	SES – HOG
Mudyug	
Karu	
Tor	VY – HOG
Ivan Kruzenshtern	
Kapitan Zarubin	
Kapitan Plakhin	SES – HOG – GoF
Semyon Dezhnev	SES – HOG - GoF
Yurij Lisyanskiy	

TANKFARTYG

Namn:

Kommentar:

DELTA PIONEER	Ew, S HOG 21:30
DELTA VICTORY	Ww, N Dagö
LIGOVSKY PROSPECT	Ew, S HOG 03:00, ETA PRI 16:00
SEABRAVERY	ETD PRI 06:00, S HOG 17:00
BRITISH CORMORANT	Lastar PRI
STENA ARCTICA	Redden till kaj
SCF BALTICA	Ew, S HOG 06:45, ETA PRI 15:30
Arctic POint	Ww, S HOG 13:30
Ohio	Ew, S HOG 18:00, S - StP

ÖVRIGT

Namn:

Kommentar:

Datum: 2006-03-28

ISBRYTARE

Namn: Kommentar:

ADMIRAL MAKAROV	PRI - S HOG
ERMAK	S
KAPITAN SOROKIN	GoF – S
Mudyug	
Karu	GoF – S
Tor	VY – N HOG
Ivan Kruzenshtern	
Kapitan Zarubin	
Kapitan Plakhin	GoF – S
Semyon Dezhnev	S
Yurij Lisyanskiy	

TANKFARTYG

Namn: Kommentar:

DELTA PIONEER	Ew, ETA PRI 06:30
MASTERA	Ew, S HEL 20:30
LIGOVSKY PROSPECT	Redden till närmare kaj
SEABRAVERY	Ww, S Hangö 03:00
BRITISH CORMORANT	ETD PRI 05:00, Ww, S HOG 20:30
STENA ARCTICA	ETD PRI 09:30, Ww, S HOG 20:45
SCF BALTICA	Redden till kaj
PAVEL CHERNYSH	Ew, S HEL 20:00
SEAOATH	Ew, S HOG 12:30, vänteläge E HOG
Arctic Point	Ww, N Dagö

ÖVRIGT

Namn: Kommentar:

AIS-data för stora tankfartyg

Datum: 2006-03-29

ISBRYTARE

Namn:

Kommentar:

ADMIRAL MAKAROV	PRI – S HOG
ERMAK	SES – HOG
KAPITAN SOROKIN	S
Mudyug	
Karu	VY – Y – S
Tor	
Ivan Kruzenshtern	
Kapitan Zarubin	
Kapitan Plakhin	S
Semyon Dezhnev	SES – HOG – GoF
Yurij Lisyanskiy	

TANKFARTYG

Namn:

Kommentar:

DELTA PIONEER	ETD PRI 11:00, Ww, S HOG 18:00
MASTERA	Ew, S HOG 03:00, ETA PRI 15:00
LIGOVSKY PROSPECT	
BRITISH CORMORANT	Ww, S Hangö 07:00
STENA ARCTICA	Ww, S Hangö 06:00
SCF BALTICA	ETD PRI 02:00, Ww, S HOG 09:30
PAVEL CHERNYSH	Ew, S HOG 08:00, vänteläge S PRI
SEAOATH	Ew, Y – redde PRI ETA 06:00
MINERVA ELLIE	Ew, S HOG 19:00, S PRI 23:30
DELTA SAILOR	Ew, S HEL 20:30

ÖVRIGT

Namn:

Kommentar:

Datum: 2006-03-30

ISBRYTARE

Namn: Kommentar:

ADMIRAL MAKAROV	PRI – S HOG – SES - StP
ERMAK	SES – HOG – S
KAPITAN SOROKIN	SES – HOG - GoF
Mudyug	
Karu	VY – Y
Tor	
Ivan Kruzenshtern	
Kapitan Zarubin	
Kapitan Plakhin	S
Semyon Dezhnev	SES - Y
Yurij Lisyanskiy	

TANKFARTYG

Namn: Kommentar:

DELTA PIONEER	Ww, S Hangö 03:30
MASTERA	Redden PRI
LIGOVSKY PROSPECT	ETD PRI 08:00, Ww, S HOG 16:30
PAVEL CHERNYSH	Vänteläge S PRI
SEAOATH	Vänteläge redden PRI
MINERVA ELLIE	ETA PRI 01:00
DELTA SAILOR	Ew, vänteläge, S HOG 16:00, S PRI
OHIO	Ww, S HOG 11:30

ÖVRIGT

Namn: Kommentar:

AIS-data för stora tankfartyg

Datum: 2006-03-31

ISBRYTARE

Namn:

Kommentar:

ADMIRAL MAKAROV	W HOG – SES – StP
ERMAK	
KAPITAN SOROKIN	SES – HOG
Mudyug	
Karu	VY – Y – HOG
Tor	
Ivan Kruzenshtern	
Kapitan Zarubin	
Kapitan Plakhin	S
Semyon Dezhnev	SES – HOG - GoF
Yurij Lisyanskiy	

TANKFARTYG

Namn:

Kommentar:

MASTERA	Till kaj
LIGOVSKY PROSPECT	Ww, S Hangö 01:30
NEVSKIY PROSPECT	Ew, S HOG 12:30, vänteläge S PRI
PAVEL CHERNYSH	Vänteläge S PRI, ETA PRI 22:00
SEAOATH	Vänteläge redden PRI
MINERVA ELLIE	Redden PRI
DELTA SAILOR	Vänteläge S PRI
Tempera	Ew, N Dagö 22:00

ÖVRIGT

Namn:

Kommentar:

Pantelis	Ew, ETA Muuga 21:00
Captain Kostichev	Muuga

Datum: 2006-04-01

ISBRYTARE

Namn: Kommentar:

ADMIRAL MAKAROV	PRI – HOG - GoF
ERMAK	
KAPITAN SOROKIN	Y – HOG – GoF
Mudyug	
Karu	VY – HOG
Tor	
Ivan Kruzenshtern	
Kapitan Zarubin	
Kapitan Plakhin	S
Semyon Dezhnev	S
Yurij Lisyanskiy	

TANKFARTYG

Namn: Kommentar:

MASTERA	ETD PRI 15:30, Ww, S HOG 23:15
NEVSKIY PROSPECT	Vänteläge S PRI
PAVEL CHERNYSH	Vänteläge redden PRI
SEAOATH	Redden till kaj
MINERVA ELLIE	ETD PRI 15:00, Ww, S HOG 22:30
DELTA SAILOR	Vänteläge S PRI – redden
CAPTAIN KOSTICHEV	ETD Muuga 21:00, Ew
Tempera	Ew, ETA Sköldvik 09:00
Orontes	Ew, S HEL 23:30

ÖVRIGT

Namn: Kommentar:

Pantelis	Muuga
Minerva Helen	Muuga

AIS-data för stora tankfartyg

Datum: 2006-04-02

ISBRYTARE

Namn:	Kommentar:
ADMIRAL MAKAROV	PRI - HOG
ERMAK	SES - HOG
KAPITAN SOROKIN	SES - HOG - S
Mudyug	
Karu	VY - Y
Tor	VY -Y - Ew
Ivan Kruzenshtern	
Kapitan Zarubin	
Kapitan Plakhin	
Semyon Dezhnev	
Yurij Lisyanskiy	S

TANKFARTYG

Namn:	Kommentar:
DELTA VICTORY	Ew, vänteläge 21:00 W HOG
MASTERA	Ww, Sköldvik, Ww
NEVSKIY PROSPECT	Vänteläge S PRI
TEMPERA	ETD Sköldvik 03:00, Ew, S HOG 13:15, vänteläge E HOG
PAVEL CHERNYSH	Redden till kaj
SEAOATH	ETD PRI 05:00, Ww, S HOG 13:00
MINERVA ELLIE	Ww, S porkkala 04:30
DELTA SAILOR	Redden till kaj
DEEP BLUE	Ew, vänteläge W HOG
CAPTAIN KOSTICHEV	Ew, S HOG 04:30, ETA PRI 19:30
ORONTES	Ew, S HOG 04:30, StP

ÖVRIGT

Namn:	Kommentar:
Pantelis	Muuga
Minerva Helen	ETD Muuga 16:00, Ww

Datum: 2006-04-03

ISBRYTARE

Namn: Kommentar:

ADMIRAL MAKAROV	PRI - HOG
ERMAK	SES - HOG
KAPITAN SOROKIN	S
Mudyug	
Karu	VY - HOG - SES - S
Tor	VY - HOG
Ivan Kruzenshtern	
Kapitan Zarubin	
Kapitan Plakhin	
Semyon Dezhnev	
Yurij Lisyanskiy	

TANKFARTYG

Namn: Kommentar:

DELTA VICTORY	Ew, S HOG 09:30, redden PRI 24:00
NEVSKIY PROSPECT	Vänteläge S PRI
STENA CONTENDER	Ew, S HEL 19:00
TEMPERA	Ew, SES 11:30, ETA PRI 23:00
PAVEL CHERNYSH	ETD PRI 03:00, Ww, S HOG 15:00
DELTA SAILOR	ETD PRI 06:00, Ww, S HOG 15:00
DEEP BLUE	Ew, S HOG 13:40, vänteläge S PRI
CAPTAIN KOSTICHEV	Redden till kaj

ÖVRIGT

Namn: Kommentar:

Governor Farkhutdino	Ew, ETA Muuga 23:00
Pantelis	Muuga

AIS-data för stora tankfartyg

Datum: 2006-04-04

ISBRYTARE

Namn:

Kommentar:

ADMIRAL MAKAROV	PRI - HOG
ERMAK	S
KAPITAN SOROKIN	
Mudyug	
Karu	
Tor	VY – S HOG
Ivan Kruzenshtern	
Kapitan Zarubin	
Kapitan Plakhin	HOG – S
Semyon Dezhnev	S - HOG
Yurij Lisyanskiy	

TANKFARTYG

Namn:

Kommentar:

DELTA VICTORY	Till kaj 10:00
NEVSKIY PROSPECT	Vänteläge S PRI, ETA PRI 16:00 redde
SAKHALIN ISLAND	Ew, via Muuga, S Emsalö 22:00
STENA CONTENDER	Ew, S HOG 00:30, vänteläge S PRI
TEMPERA	Redden till kaj
DEEP BLUE	Vänteläge S PRI, Ew, ETA PRI 06:00
CAPTAIN KOSTICHEV	ETD PRI 02:00, Ww, S HOG 10:00
Delta Sailor	Ww, S Hangö 00:30
Mastera	Ew, S Hangö 21:00

ÖVRIGT

Namn:

Kommentar:

Governor Farkhutdino	Muuga
Pantelis	ETD Muuga 19:00, Ww

Datum: 2006-04-05

ISBRYTARE

Namn: Kommentar:

ADMIRAL MAKAROV	PRI - HOG
ERMAK	S
KAPITAN SOROKIN	
Mudyug	
Karu	
Tor	VY – S – HOG
Ivan Kruzenshtern	
Kapitan Zarubin	
Kapitan Plakhin	
Semyon Dezhnev	PRI – SES - Y
Yurij Lisyanskiy	

TANKFARTYG

Namn: Kommentar:

DELTA VICTORY	ETD PRI 04:00, Ww, S HOG 14:00
MASTERA	Ew, S HOG 11:00, vänteläge S PRI 18:00
NEVSKIY PROSPECT	Redden till kaj
SAKHALIN ISLAND	Ew, S HOG 01:30, vänteläge S PRI 06:00
STENA CONTENDER	Vänteläge S PRI
TEMPERA	ETD PRI 02:00, Ww, S HOG 10:30, Sköldvik
DEEP BLUE	Redden till kaj
Pelagos	Ew, N Dagö

ÖVRIGT

Namn: Kommentar:

AIS-data för stora tankfartyg

Datum: 2006-04-06

ISBRYTARE

Namn:

Kommentar:

ADMIRAL MAKAROV	PRI – HOG – S
ERMAK	PRI – S – HOG
KAPITAN SOROKIN	Y – S – HOG
Mudyug	
Karu	
Tor	VY – Y – S
Ivan Kruzenshtern	
Kapitan Zarubin	
Kapitan Plakhin	
Semyon Dezhnev	S PRI Y – S – HOG
Yurij Lisyanskiy	

TANKFARTYG

Namn:

Kommentar:

MASTERA	Vänteläge S PRI
MINERVA IRIS	Ew, S HOG 17:00
NEVSKIY PROSPECT	ETD PRI 03:30, Ww, S HOG 17:00
SAKHALIN ISLAND	Vänteläge S PRI – ETA PRI 08:00
STENA CONTENDER	Vänteläge S PRI - ETA PRI 19:00
DEEP BLUE	ETD PRI 09:00, Ww, S HOG 17:15
PELAGOS	Ew, S HOG 06:15 – S – Y – ETA PRI 15:00
Tempera	Sköldvik
ARCTIC POINT	Ew, S HOG 09:00 – S – Y - StP
ORONTES	
	Ww, S HOG 12:30

ÖVRIGT

Namn:

Kommentar:

Governor Farkhutdino	ETD Muuga

Datum: 2006-04-07

ISBRYTARE

Namn: Kommentar:

ADMIRAL MAKAROV	PRI – HOG
ERMAK	SES – Y
KAPITAN SOROKIN	
Mudyug	
Karu	
Tor	VY – S – HOG
Ivan Kruzenshtern	
Kapitan Zarubin	
Kapitan Plakhin	
Semyon Dezhnev	S – HOG – GoF
Yurij Lisyanskiy	

TANKFARTYG

Namn: Kommentar:

MASTERA	Vänteläge S PRI – ETA PRI 15:00
MINERVA IRIS	ETA PRI 04:00, senare till kaj
SAKHALIN ISLAND	Till kaj
STENA CONTENDER	Till kaj
PELAGOS	ETD PRI 22:30, Ww
MATTERHORN SPIRIT	Ew, S HOG 19:30
Tempera	Sköldvik

ÖVRIGT

Namn: Kommentar:

AIS-data för stora tankfartyg

Datum: 2006-04-08

ISBRYTARE

Namn:

Kommentar:

ADMIRAL MAKAROV	PRI – HOG
ERMAK	PRI – HOG
KAPITAN SOROKIN	SES – HOG – GoF
Mudyug	
Karu	
Tor	VY – Y – S - HOG
Ivan Kruzenshtern	
Kapitan Zarubin	
Kapitan Plakhin	
Semyon Dezhnev	S - HOG
Yurij Lisyanskiy	

TANKFARTYG

Namn:

Kommentar:

MASTERA	Vänteläge redden PRI
MINERVA IRIS	ETD PRI 11:00, Ww, S HOG 19:45
SAKHALIN ISLAND	ETD PRI 00:30, Ww, S HOG 08:45
STENA CONTENDER	ETD PRI 10:00, Ww, S HOG 19:30
PELAGOS	ETD PRI 01:00, Ww, S HOG 08:45
MINERVA ELLIE	Ew, S HOG 19:00, - PRI
MATTERHORN SPIRIT	Ew, ETA PRI 05:00
STENA ARCTICA	Ew, S HOG 08:00, ETA PRI 15:00
Seabravery	Ew, N Dagö
Sparto	Ew, S Hangö 22:30

ÖVRIGT

Namn:

Kommentar:

Datum: 2006-04-09

ISBRYTARE

Namn: Kommentar:

ADMIRAL MAKAROV	PRI - HOG
ERMAK	S - HOG
KAPITAN SOROKIN	SES - Y
Mudyug	
Karu	
Tor	VY - Y - S
Ivan Kruzenshtern	
Kapitan Zarubin	
Kapitan Plakhin	S
Semyon Dezhnev	S
Yurij Lisyanskiy	

TANKFARTYG

Namn: Kommentar:

MASTERA	0
MINERVA IRIS	Ww, S Porkkala 02:00
SEABRAVERY	Ew, S HOG 08:15, vänteläge S PRI 13:30
SPARTO	Ew, S HOG 06:45, ETA PRI 16:00
STENA CONTENDER	Ww, S HEL 01:00
TEMPERA	ETD Sköldvik 05:00, Ew, S HOG 11:30, vänteläge S PRI
MINERVA ELLIE	ETA PRI 01:00 redde
MATTERHORN SPIRIT	ETD PRI 16:00, Ww, S HOG 23:30
STENA ARCTICA	Redden PRI
Seaoath	Ew, N Dagö
British Courtesy	Ew, N Dagö
Hanne Knutsen	ETA Sköldvik 19:30

ÖVRIGT

Namn: Kommentar:

AIS-data för stora tankfartyg

Datum: 2006-04-10

ISBRYTARE

Namn:

Kommentar:

ADMIRAL MAKAROV	PRI – HOG
ERMAK	S
KAPITAN SOROKIN	
Mudyug	
Karu	
Tor	
Ivan Kruzenshtern	
Kapitan Zarubin	
Kapitan Plakhin	
Semyon Dezhnev	
Yurij Lisyanskiy	

TANKFARTYG

Namn:

Kommentar:

MASTERA	ETD PRI 00:00, Ww, S HOG 07:00
LIGOVSKY PROSPECT	Ew, S HOG 20:00
SEABRAVERY	Vänteläge S PRI
SPARTO	ETD PRI 19:30, Ww, SES 23:00
TEMPERA	Vänteläge S PRI, ETA PRI 23:00
MINERVA ELLIE	Till kaj 05:30
MATTERHORN SPIRIT	Ww, S Emsalö 03:00
STENA ARCTICA	Redden PRI
SEAOATH	Ew, S HOG 09:30, ETA PRI 16:30
Seascout	Ew, W Dagö
Hanne Knutsen	Sköldvik
British Courtesy	ETA Sköldvik 11:00

ÖVRIGT

Namn:

Kommentar:

4.5 Exempel på datafil

De sparade ACCESS-filerna (.MDB) ser ut som nedan om de öppnas i tabell. Tidformatet är 'UNIX-tid' och kan konverteras till datum och klocka. Redovisade exempel är från vintern 2005. Förutom tid visas position, kurs och fart.

Type	Time	Lat	Lon	COG	SOG	HDG	ROT	AID	POB	CheckSum
0	1113429610	60.08761	27.48393	55	6	55	0	25E8C47A		1343701660
0	1113429620	60.08761	27.48393	55	6	55	0	25E8C47A		1343701634
0	1113429630	60.088	27.48483	56	6	55	0	25E8C47A		1345027786
0	1113429640	60.088	27.48483	56	6	55	0	25E8C47A		1345027644
0	1113429650	60.08817	27.48583	55	6	55	0	25E8C47A		1343716478
0	1113429660	60.08817	27.48583	55	6	55	0	25E8C47A		1343716464
0	1113429670	60.0885	27.48667	55	5.9	55	0	25E8C47A		1349236259
0	1113429680	60.0885	27.48667	55	5.9	55	0	25E8C47A		1349236277
0	1113429690	60.08883	27.4875	55	6	55	0	25E8C47A		1343715442
0	1113429700	60.08883	27.4875	55	6	55	0	25E8C47A		1343715340
0	1113429710	60.08917	27.4885	55	6	55	0	25E8C47A		1343715243
0	1113429720	60.08917	27.4885	55	6	55	0	25E8C47A		1343715261
0	1113429730	60.0895	27.48933	55	6.1	55	0	25E8C47A		1343505926
0	1113429740	60.0895	27.48933	55	6.1	55	0	25E8C47A		1343505928
0	1113429750	60.08983	27.49033	55	6.2	55	0	25E8C47A		1343296768
0	1113429760	60.08983	27.49033	55	6.2	55	0	25E8C47A		1343296758
0	1113429770	60.09017	27.49133	55	6.2	55	0	25E8C47A		1343295776
0	1113429780	60.09017	27.49133	55	6.2	55	0	25E8C47A		1343295806
0	1113429790	60.0905	27.49217	55	6.3	55	0	25E8C47A		1344204676
0	1113429800	60.0905	27.49217	55	6.3	55	0	25E8C47A		1344204722
0	1113429810	60.09083	27.49317	55	6.3	55	0	25E8C47A		1344205811
0	1113429820	60.09083	27.49317	55	6.3	55	0	25E8C47A		1344205821
0	1113429830	60.09117	27.49417	55	6.5	55	0	25E8C47A		1342663754
0	1113429840	60.09117	27.49417	55	6.5	55	0	25E8C47A		1342663772
0	1113429850	60.0915	27.49517	55	6.9	55	0	25E8C47A		1342939750
0	1113429860	60.0915	27.49517	55	6.9	55	0	25E8C47A		1342939736
0	1113429870	60.09184	27.49617	55	7.3	55	0	25E8C47A		1346304641
0	1113429880	60.09184	27.49617	55	7.3	55	0	25E8C47A		1346304663
0	1113429890	60.09232	27.49735	55	7.7	55	0	25E8C47A		1344341923
0	1113429900	60.09232	27.49735	55	7.7	55	0	25E8C47A		1344341933

För att konvertera tiden till läsbar storhet måste man köra ett makro i EXCEL med namnet Funktion_DatumU.xls. Ovanstående datum blir då som visas i tabell nedan. Data är således sparade för var 10:e s.

Type	Time	Datum	Lat	Lon	COG	SOG	HDG	ROT	AID	POB	CheckSum
0	1113429610	2005-04-13 22:00:10	60.08761	27.48393	55	6	55	0	25E8C47A		1343701660
0	1113429620	2005-04-13 22:00:20	60.08761	27.48393	55	6	55	0	25E8C47A		1343701634
0	1113429630	2005-04-13 22:00:30	60.088	27.48483	56	6	55	0	25E8C47A		1345027786
0	1113429640	2005-04-13 22:00:40	60.088	27.48483	56	6	55	0	25E8C47A		1345027644
0	1113429650	2005-04-13 22:00:50	60.08817	27.48583	55	6	55	0	25E8C47A		1343716478
0	1113429660	2005-04-13 22:01:00	60.08817	27.48583	55	6	55	0	25E8C47A		1343716464
0	1113429670	2005-04-13 22:01:10	60.0885	27.48667	55	5.9	55	0	25E8C47A		1349236259
0	1113429680	2005-04-13 22:01:20	60.0885	27.48667	55	5.9	55	0	25E8C47A		1349236277
0	1113429690	2005-04-13 22:01:30	60.08883	27.4875	55	6	55	0	25E8C47A		1343715442
0	1113429700	2005-04-13 22:01:40	60.08883	27.4875	55	6	55	0	25E8C47A		1343715340
0	1113429710	2005-04-13 22:01:50	60.08917	27.4885	55	6	55	0	25E8C47A		1343715243
0	1113429720	2005-04-13 22:02:00	60.08917	27.4885	55	6	55	0	25E8C47A		1343715261
0	1113429730	2005-04-13 22:02:10	60.0895	27.48933	55	6.1	55	0	25E8C47A		1343505926
0	1113429740	2005-04-13 22:02:20	60.0895	27.48933	55	6.1	55	0	25E8C47A		1343505928
0	1113429750	2005-04-13 22:02:30	60.08983	27.49033	55	6.2	55	0	25E8C47A		1343296768
0	1113429760	2005-04-13 22:02:40	60.08983	27.49033	55	6.2	55	0	25E8C47A		1343296758
0	1113429770	2005-04-13 22:02:50	60.09017	27.49133	55	6.2	55	0	25E8C47A		1343295776
0	1113429780	2005-04-13 22:03:00	60.09017	27.49133	55	6.2	55	0	25E8C47A		1343295806
0	1113429790	2005-04-13 22:03:10	60.0905	27.49217	55	6.3	55	0	25E8C47A		1344204676
0	1113429800	2005-04-13 22:03:20	60.0905	27.49217	55	6.3	55	0	25E8C47A		1344204722
0	1113429810	2005-04-13 22:03:30	60.09083	27.49317	55	6.3	55	0	25E8C47A		1344205811
0	1113429820	2005-04-13 22:03:40	60.09083	27.49317	55	6.3	55	0	25E8C47A		1344205821
0	1113429830	2005-04-13 22:03:50	60.09117	27.49417	55	6.5	55	0	25E8C47A		1342663754



Tankern 'MINERVA ELLIE' i Primorsk



