
Antopäivä: 27.9.2016	Voimaantulopäivä: 28.9.2016	Voimassa: toistaiseksi
-------------------------	--------------------------------	---------------------------

Säädösperusta:
Ilmailulaki (864/2014) 16 §

Täytäntöönpantava EU-lainsäädäntö:

-

Muutostiedot:

Tällä määräyksellä kumotaan Ilmailulaitoksen lentoturvallisuushallinnon 6.2.1996 antama määräys AIR M1-2 *Ilma-alusten kansallisuus- ja rekisteritunnukset* sekä 1.12.2002 annettu määräys GEN M1-5 *Ilma-aluksen rekisteröinti*.

Ilma-aluksen kansallisuus- ja rekisteritunnus

SISÄLTÖ

1	SOVELTAMISALA	1
2	KANSALLISUUSTUNNUS JA REKISTERITUNNUKSEN MÄÄRÄYTYMINEN	1
3	TUNNUSTEN SIJAINTI JA KOKO	2
4	KIRJAIN- JA NUMEROMALLIT	3
5	TUNNUSKILPI	3
6	POIKKEUKSET	3
7	LIITTEET	4

LIITELUETTELO

Liite 1 *Kirjainmallit*
Liite 2 *Numeromallit*
Liite 3 *Malli kansallisuus- ja rekisteritunnuksesta*
Liite 4 *Malli 30° kallistuksesta*

1 SOVELTAMISALA

Tätä määräystä sovelletaan Suomessa rekisteröityihin ja rekisteröitäviin ilma-aluksiin.

2 KANSALLISUUSTUNNUS JA REKISTERITUNNUKSEN MÄÄRÄYTYMINEN

- 2.1 Tämä määräys perustuu kansainvälisen siviili-ilmailujärjestö ICAOn (International Civil Aviation Organisation) antamaan liitteeseen (Annex) nro. 7 *Aircraft Nationality and Registration Marks*.
- 2.2 Kansallisuustunnuksen muodostavat kirjaimet OH. Liikenteen turvallisuusvirasto määrää rekisteröinnin yhteydessä rekisteritunnuksen kirjain- ja/tai numeroyhdistelmän. Kansallisuus ja rekisteritunnukset yhdistetään yhdysviivalla.

- 2.3 Tunnukset maalataan ilma-alukseen tai kiinnitetään siihen jollakin muulla tavalla, joka takaa tunnukselle vähintään yhtä hyvän pysyvyyden ja luettavuuden kuin maalattuna. Tunnusten värin tulee olla sellainen, että se mahdollisimman selvästi erottuu alustasta. Tunnukset on pidettävä puhtaina, ehjinä ja selvästi näkyvinä.

3 TUNNUSTEN SIJAINTI JA KOKO

3.1 Kiinteäsiipiset ilma-alukset

3.1.1 Siipeen tulevat tunnuksset

Tunnukset sijoitetaan vasemman siiven alapuolelle. Tunnusten korkeuden tulee olla vähintään 50 cm. Tunnukset on mahdollisuuksien mukaan sijoitettava siten, että etäisyydet johto- ja jättöreunasta ovat yhtä suuret, ja tunnusten yläreunan tulee olla johtoreunaan päin. Tunnukset voidaan tilan puuttuessa ulottaa myös molempiin siipiin.

3.1.2 Runkoon ja vastaaviin osiin tulevat tunnuksset

Tunnukset on sijoitettava joko rungon molemmille puolille siipien ja vakainten väliseen osaan tai pystysuoran sivuvakaimen(nten) ylempään puoliskoon. Runkoon sijoitettujen tunnusten ja numeroiden minimikorkeus on 30 cm. Tunnukset on sijoitettava vaakasuoraan ja ne eivät saa ulottua niin lähelle rungon ääriivivoja, että tunnusten luettavuus huononee. Jos lentokoneessa on yksi sivuvakain, sijoitetaan tunnuksset sen molemmille puolille. Jos koneessa on useampia pystysuoria sivuvakainpintoja, sijoitetaan tunnuksset ulompien pintojen ulkosivuille.

3.2 Pyöriväsiipiset ilma-alukset

3.2.1 Rungon alapintaan tulevat tunnuksset

Tunnukset on sijoitettava rungon tai ohjaamon alapuolelle siten, että etäisyydet rungon sivuisista ovat mahdollisuuksien mukaan yhtä suuret ja kirjainten ja numeroiden lukemissuunta on edestä taakse. Kirjainten ja numeroiden korkeuden on oltava 50 cm.

3.2.2 Rungon sivupintaan tulevat tunnuksset

Tunnukset on sijoitettava rungon tai ohjaamon molemmille puolille vaakasuoraan siten, että ne eivät ulotu niin lähelle rungon ääriivivoja, että tunnusten luettavuus huononee. Tunnusten minimikorkeus on 30 cm.

3.3 Ilmaa kevyemmät ilma-alukset

Tunnusten korkeuden on oltava vähintään 50 cm ja ne on sijoitettava siten, että niiden tunnistaminen maasta on helppoa.

3.4 Miehittämättömät ilma-alukset

Miehittämättömissä ilma-aluksissa sovelletaan tunnusten osalta määräyksen kohtia 3.1, 3.2 ja 3.3 soveltuvien osin, erityisesti ottaen huomioon miehittämättömän ilma-aluksen koon asettamat rajoitukset tunnusta koskevien vaatimusten noudattamiselle. Sellaisissa miehittämättö-

missä ilma-aluksissa, joihin ei voida merkitä ulkopuolisia tunnuksia, voidaan kohdan 5 tunnuskilpi ja tunnukset yhdistää. Rekisteritunnus on kuitenkin oltava luotettavasti selvitettävissä koneen ulkopuolelta.

4 KIRJAIN- JA NUMEROMALLIT

- 4.1 Tunnuksissa on käytettävä isoja roomalaisia kirjaimia tai arabialaisia numeroita ilman koristelua. Kaarevia osia sisältävät kirjaimet ja numerot voidaan tehdä myös murtoviivoin. Samaan tunnuksen kuuluvien kirjainten ja numeroiden tulee olla yhtä korkeita ja vaakasuorassa linjassa sekä kaarevien kirjainten ja numeroiden osalta joko pyöreitä tai murtoviivoista koottuja.
- 4.2 Kirjainten ja numeroiden (I:tä ja 1:tä lukuun ottamatta) ja yhdysviivojen pituuden tulee olla $\frac{2}{3}$ kirjainten tai numeroiden korkeudesta. Merkit on tehtävä ehyin viivoin, joiden leveys on $\frac{1}{6}$ sanotusta korkeudesta. Kirjainten ja numeroiden välin tulee olla $\frac{1}{4}$ niiden korkeudesta. Sama koskee yhdysviivan ja kirjainten tai numeroiden väliä. Kirjainmallit on esitetty liitteessä 1, numeromallit liitteessä 2 ja malli kansallisuus- ja rekisteritunnuksesta liitteessä 3. Kyseisiä kirjain- ja numeromalleja voidaan käyttää myös enintään 30° kallistettuina (liite 4).

5 TUNNUSKILPI

Ilma-alukset on varustettava tulenkestävästä materiaalista valmistetuilla tunnuskilvillä, joihin on kaiverrettu aluksen kansallisuus- ja rekisteritunnus. Tunnuskilpi on kiinnitettävä ensisijaisesti selvästi näkyvään paikkaan ilma-aluksen ohjaamon oven viereen tai näkyvälle paikalle ilma-aluksen ulkopinnalle.

6 POIKKEUKSET

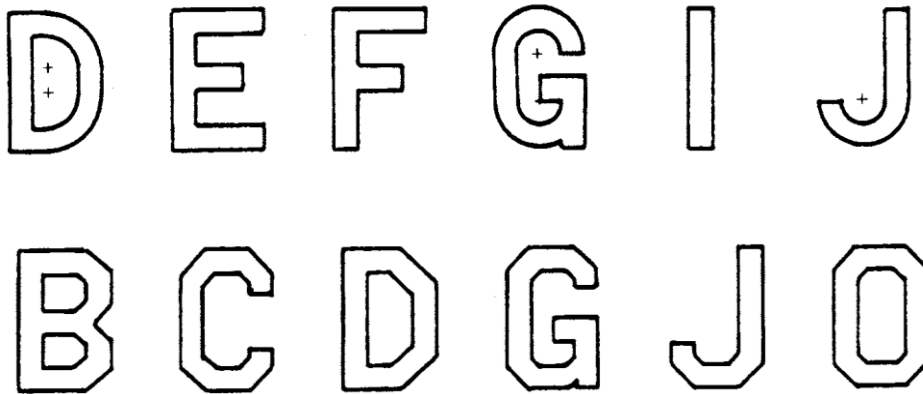
- 6.1 Jos ilma-aluksen pintoihin niiden koosta johtuen ei voida tehdä määräyksen mukaisia tunnuksia, voidaan ne tehdä pienempinä, mutta niiden tulee kuitenkin olla niin suuret kuin käytännössä on mahdollista kohdan 3 vaatimukset huomioiden.
- 6.2 Muissa tapauksissa Liikenteen turvallisuusvirasto voi hakemuksesta myöntää poikkeuksia määräyksen vaatimuksista. Hakijan on poikkeusta hakiessaan esitettävä selvitys siitä, miten vastaava tunnistettavuustaso saavutetaan.

Pekka Henttu
ilmailujohtaja

Maija Mansikkaniemi
lakimies

7 LIITTEET

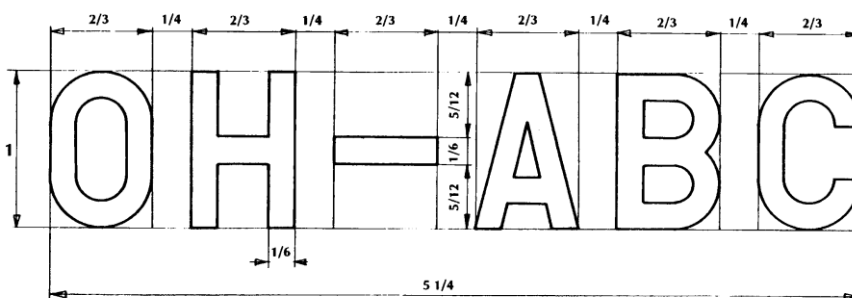
Liite 1 Kirjainmallit



Liite 2 Numeromallit



Liite 3 Malli kansallisuus- ja rekisteritunnuksesta



Liite 4 Malli 30° kallistuksesta

